





4893.1718233	0.02482501	1992.1000
4893.1718233	0.02482501	73.732500
4893.1718233	0.02482501	9948.8472
4877.2190791	0.177	1118.047
4877.2190791	0.177	143.80388
4875.3611288	0.177	2453.5208
4867.7320742	0.00276161	13.462251
4854.14161093	0.966	4889.1007

# ÉTHIQUE ET ÉCONOMIE



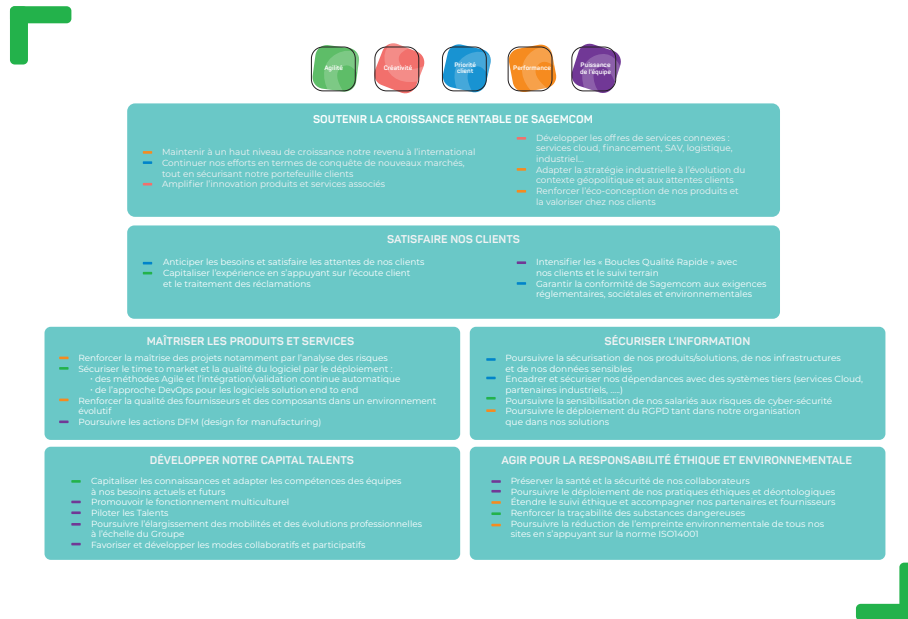
La politique Achat de Sagemcom est dictée par 5 principes fondamentaux et est partagée par les fournisseurs et les sous-traitants du Groupe. Ceux-ci sont : la qualité, le prix, les délais, l'innovation et l'éthique. Ces principes fondamentaux dictent l'ensemble des actions menées par les Achats du Groupe et ce en accord avec la politique du département.



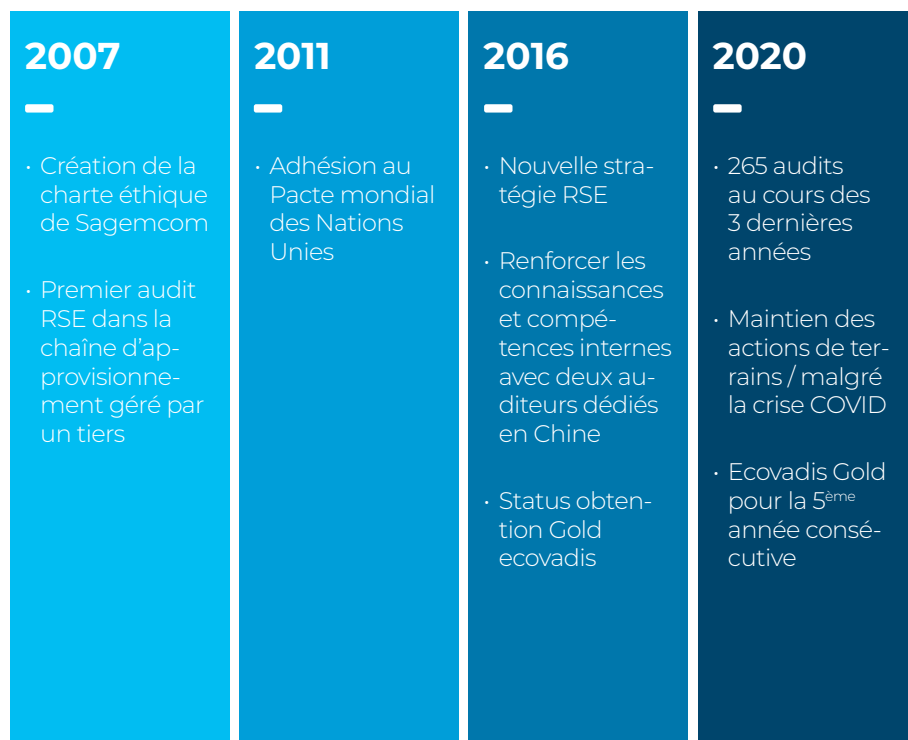
« Nous associons depuis plusieurs années nos fournisseurs à la démarche RSE Sagemcom. Sur les marchés ultra concurrentiels que nous adressons, ils sont des éléments différenciateurs essentiels de la performance globale de Sagemcom vis-à-vis de ses clients. Et tout naturellement les membres de la fonction achats, en tant que responsables de la relation avec nos fournisseurs, sont également fortement impliqués dans cette démarche à travers nos processus »

Thibault Decoudun, Directeur Achats Groupe

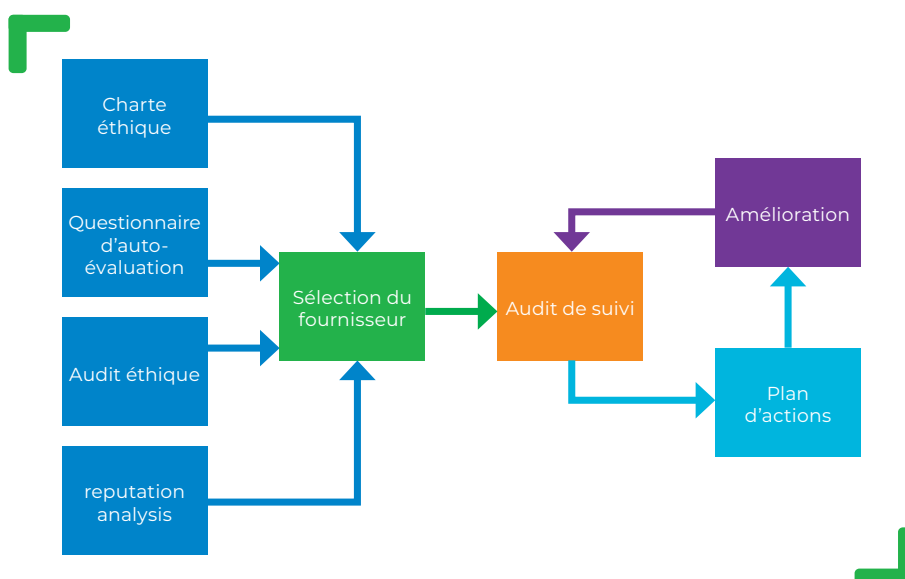
Nos axes de travaux sont identifiés aux seins des achats en déclinaison de notre politique d'entreprise :



Initiée en 2006 par la Direction des Achats, et applicable à tous nos fournisseurs, notre démarche Ethique Fournisseurs, formalisée grâce à une charte Ethique, s'inscrit dans une démarche de progrès sur le long terme.



La sélection et l'amélioration de nos fournisseurs se fait selon une procédure bien définie et déployée à travers 4 outils :



Dans tous les cas, cette démarche se veut positive et collaborative, afin de faire progresser l'ensemble de la chaîne d'approvisionnement.

Chaque nouveau fournisseur est donc associé à cette approche. Ainsi, avant d'intégrer dans nos panels un nouveau fournisseur, ce dernier doit signer la Charte éthique Sagemcom et remplir un questionnaire d'auto-évaluation. Une analyse de réputation est réalisée à l'aide d'outils d'analyse ESG, afin d'avoir une vue complète sur l'historique du fournisseur.

Les résultats obtenus permettent de dresser un premier constat de la conformité du fournisseur et des points à améliorer.

Une fois engagé auprès de notre Charte éthique, chaque fournisseur se doit d'en respecter les règles et de fournir les éléments requis lors des audits. Ces audits sont non seulement des étapes clés qui confirment le statut de fournisseur, mais qui permettent également de dresser ensemble un plan d'amélioration pour atteindre le niveau souhaité.

**Chaque nouveau fournisseur doit signer la Charte éthique Sagemcom et remplir un questionnaire d'auto-évaluation**

## Charte éthique

La charte éthique du groupe Sagemcom s'appuie, entre autres, sur les conventions internationales du travail de l'OIT (Organisation Internationale du Travail), sur la déclaration universelle des droits de l'Homme, ainsi que sur la convention de l'ONU sur les Droits de l'Enfant. La charte éthique Sagemcom s'articule autour de 11 principes majeurs :

*285 audits ont été réalisés au cours des trois dernières années sur différents panels de fournisseurs*



Les fournisseurs, en signant cette charte, s'engagent notamment à promouvoir les Principes ci-dessus, à les respecter et à inciter leurs propres sous-traitants et fournisseurs à les respecter.

Pour plus de transparence entre Sagemcom et son fournisseur, la charte éthique reprend également les conditions des audits qui seraient effectuées à l'intérieur des locaux du fournisseur ainsi que ceux de ses sous-traitants.

Les fournisseurs s'engagent à accepter les audits de vérification de la bonne application de la charte éthique planifiés par Sagemcom et sont régulièrement soumis à un questionnaire d'auto-évaluation.

## Le questionnaire d'auto-évaluation

Le questionnaire reprend 60 éléments de la charte éthique et permet aux fournisseurs de mettre en avant les process mis en place dans leur entreprise.

L'objectif est d'évaluer leur maturité et de donner des pistes d'amélioration immédiates. C'est également un outil précieux pour les auditeurs RSE dans leur démarche sur site.

## Les audits sur site

Sur la base d'une analyse de risque complète, en prenant en compte le lieu de fabrication, les technologies mises en œuvre et les procédés, des audits sont planifiés chaque année pour vérifier le statut des fournisseurs sur nos panels d'achat et pour les accompagner dans leur process d'amélioration. Ainsi, 265 audits ont été réalisés au cours des trois dernières années sur différents panels de fournisseurs afin d'avoir la vue la plus complète possible sur notre chaîne d'approvisionnement.

Ces audits incluent 185 points de vérification. Certains points nécessitent plus d'attention et guident notre conduite avec les fournisseurs :

#### **Ce qui est rédhibitoire**

- Travail des enfants
- Travail forcé
- Risque mortel
- Données truquées
- Refus de collaborer

#### **Ce qui est inacceptable – à corriger immédiatement**

- Produits chimiques non gérés
- Dortoirs verrouillés / sans évacuation de secours
- Discrimination
- Punitives corporelles, harcèlement physique ou mental
- Absence des permis d'exploitation (Env)

#### **Ce qui est critique : à corriger en priorité**

- Conditions de travail non sécurisées
- Conditions de vie dégradées (dortoirs insalubres...)
- Temps de travail excessif
- Salaires minimums non respectés
- Absence de process anti-corruption

Afin d'avoir la vue la plus complète possible et d'assurer une vérification indépendante, nous utilisons des auditeurs tierce partie lors du premier audit d'un fournisseur. Un auditeur Sagemcom accompagne systématiquement ces audits, ce qui facilite par la suite le suivi, avec une meilleure connaissance de l'usine et des non-conformités constatées.

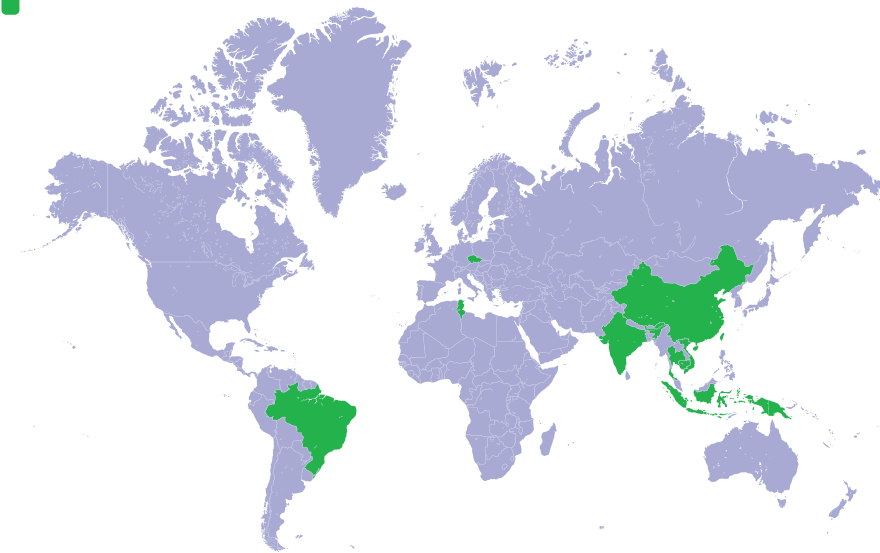
Une fois les audits réalisés, les auditeurs établissent un rapport complet pour le fournisseur. En cas de non-conformité, Sagemcom demande un plan d'actions correctives et réalise les audits de suivi nécessaires. Sans retour de la part du fournisseur dans les 3 mois, un audit de suivi est systématiquement déclenché. Si les actions correctives sont jugées insuffisantes, un nouvel audit est déclenché. Si des non-conformités constatées sont rédhibitoires (travail des enfants, travail forcé ou conditions de travail mettant en danger la vie des employés) et sans actions correctives immédiates, Sagemcom met fin à toute relation commerciale avec le fournisseur. Celui-ci est alors déréférencé et « black listé » au sein de Sagemcom.

Ces audits sont également l'occasion d'échanger plus largement avec nos fournisseurs sur leurs pratiques et de les accompagner dans leur processus d'amélioration, en leur proposant des indicateurs de suivi, et en partageant les bonnes pratiques observées par ailleurs. Les indicateurs en particulier sont un outil précieux pour suivre l'évolution de nos fournisseurs et avoir une vision partagée des objectifs à atteindre.

Une réelle évolution a pu être constatée chez nos principaux fournisseurs avec des progrès significatifs, notamment dans la protection de la santé et de la sécurité de leurs employés, et ce partout dans le monde.

*Afin de garantir la conformité de nos produits aux différentes directives européennes, nous avons mis en place un système de management des produits chimiques extrêmement rigoureux*

A fin 2020,  
plus de  
90% des  
composants  
achetés sont  
couverts par  
un reporting  
fournisseur



Pays dans lesquels des audits ont été réalisés au cours des 3 dernières années

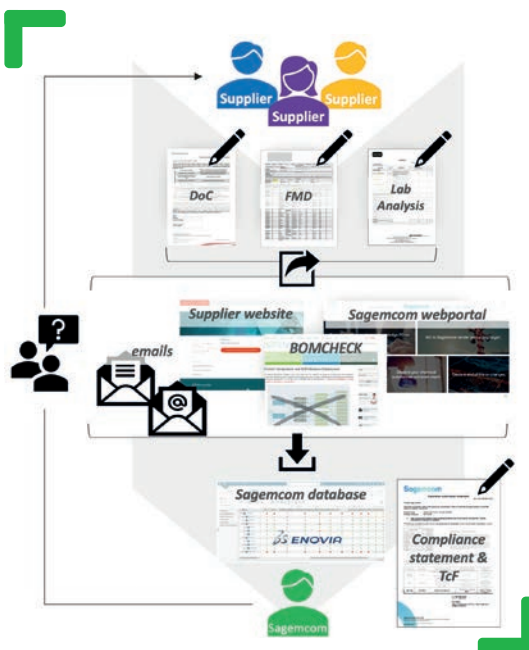
Des audits FIEV et des audits Qualité, qui incluent également des contrôles sur l'environnement, la santé-sécurité et l'éthique sont organisés en parallèle afin de détecter les fournisseurs à risque et déclencher des audits de contrôle supplémentaires.

### Inventaire et traçabilité des substances chimiques utilisées dans nos composants

Afin de garantir la conformité de nos produits aux différentes directives européennes, notamment la directive REACH (1907/2006) et la directive ROHS (2011/65/EU), nous avons mis en place un système de management des produits chimiques extrêmement rigoureux. Notre action commence par l'inventaire global de toutes les substances utilisées dans nos centres de fabrication et dans les composants que nous utilisons.

Un système de traçabilité dédié pour les SVHC a été mis en place pour déterminer le contenu en substances extrêmement préoccupantes (SVHC – Substances of Very High Concern) dans nos produits. A travers cet outil, Sagemcom demande à ses fournisseurs de fournir l'information sur le contenu en SVHC des matériaux qu'ils utilisent.

La liste des SVHC étant mise à jour tous les 6 mois par l'ECHA (European Chemical Agency), les fournisseurs sont réinterrogés périodiquement. Ils sont invités à nous fournir des descriptions physico-chimiques complètes afin de connaître la totalité de substances présentes dans les composants. Une fois les informations obtenues, elles sont agrégées dans une base de données. Cela nous permet de déterminer les statuts pour chaque



produit. Cette recherche couvre l'ensemble de notre chaîne d'approvisionnement soit plusieurs centaines de fournisseurs, et plusieurs dizaines de milliers de composants.

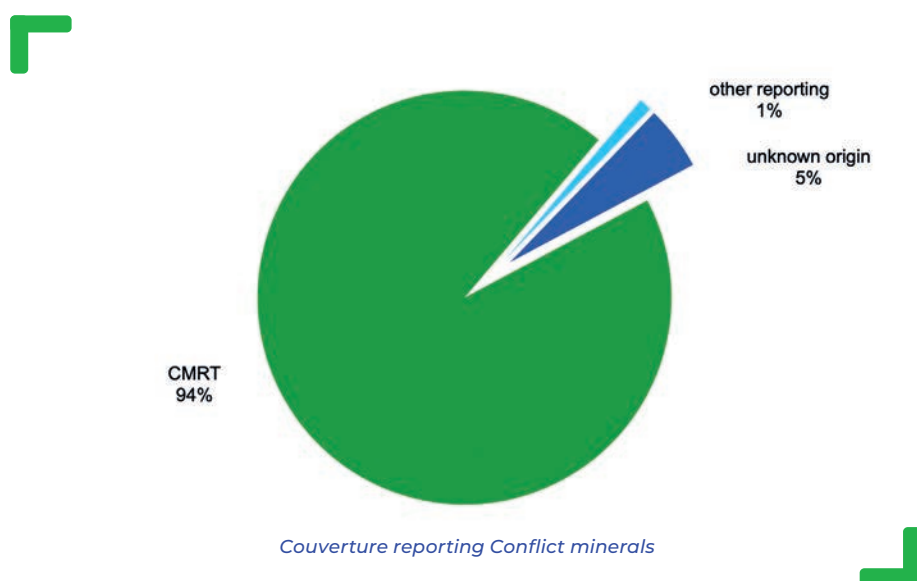
Enfin, ne pouvant nous baser uniquement sur de la documentation, nos centres de production en Tunisie s'équipent afin de réaliser des tests de conformité RoHS notamment sur les différents Phthalates interdits par la réglementation.

## Les minerais de conflit

En ligne avec la RMI (Responsible Minerals Initiative), Sagemcom cherche également à établir la traçabilité de 4 minerais sensibles (« 3TG ») : Or (Gold), Etain (Tin), Tungsten et Tantale (Tantalum). En ce sens, nous exigeons de nos fournisseurs qu'ils renseignent le modèle de reporting CFSI (« CMRT »), qui doit être fourni avant toute mise en production de masse pour les Chipsets, les condensateurs au tantale, les circuits imprimés, les plastiques et les soudures. Cela nous permet notamment d'améliorer notre connaissance de la chaîne d'approvisionnement pour chaque type de minerai.

Même si à ce stade le Groupe ne peut pas s'engager sur des produits comprenant 0% de matières premières issues de zones de conflit, il garantit de donner toutes les informations en sa possession à ses clients en cas de demande.

La chaîne d'approvisionnement est représentée ci-dessous :



A fin 2020, plus de 90% des composants achetés sont couverts par un reporting fournisseur, soit plus de 13 milliards de composants. Le Cobalt est également intégré à notre système de traçabilité, en plus de l'or, de l'étain, du Tungsten et du Tantale. Sur cette base, Sagemcom fournit à ces clients un statut sous la forme d'un CMRT et d'un CRT, ainsi qu'une analyse détaillée des informations données par les fournisseurs, notamment sur la localisation des raffineurs utilisés.

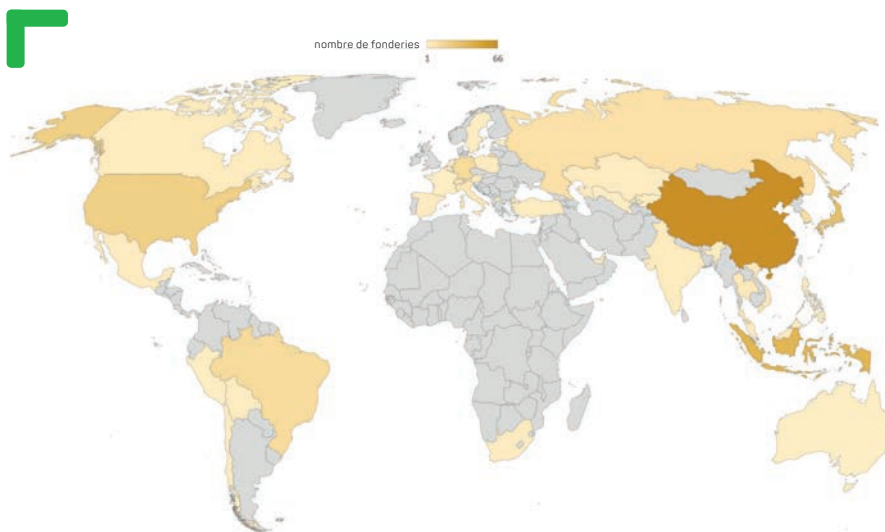
## Les matières premières critiques

Depuis 2011, la Commission européenne définit une liste trisannuelle des matières premières, qui sont critiques pour l'économie européenne dans le cadre de son Initiative Matières Premières, initiée en 2008. 27 matières premières ont été identifiées comme critiques en 2017.

Nos travaux consistent avant tout à comprendre l'usage de ces matières dans nos produits. Cela passe bien entendu par le recensement de toutes les substances présentes dans chacun des composants qu'ils



contiennent. Ce faisant, nous identifions les usages potentiels et travaillons à la diversification de nos sources d’approvisionnements, d’un point de vue géographique (l’origine des matières) et technologiques (les solutions de substitution).

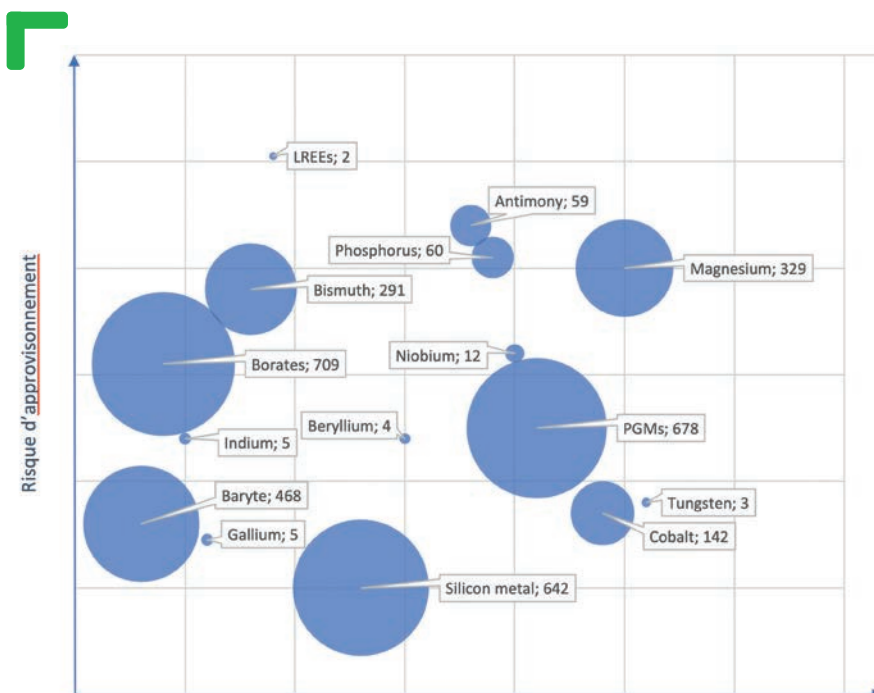


Localisation des fonderies dans la chaîne d’approvisionnement des produits

Depuis 2011, la Commission européenne définit une liste trisannuelle des matières premières, qui sont critiques pour l’économie européenne

Nous avons pu constater que ces matières critiques ne sont pas toutes utilisées dans nos produits ; ce qui nous permet d’envisager une approche sur un périmètre restreint et une gestion par les risques, qui correspond à notre stratégie sur le climat dans les pays les plus exposés aux changements climatiques.

Au sein d’un même produit, l’importance de ces matières peut varier, notamment en fonction du nombre de composants les utilisant. L’analyse détaillée de leur usage permet d’évaluer leur importance stratégique pour le Groupe et d’intégrer le sujet à notre stratégie de gestion des risques.



Exemple de CRM utilisé dans un produit (nombre de composants montés) positionné dans l’évaluation européenne de la criticité des matières premières

## Focus sur les Journées Fournisseurs

Afin de maintenir un lien fort avec ses fournisseurs et construire une relation de partenaires sur le long terme, Sagemcom organise deux rencontres avec ses fournisseurs : une en Europe et une en Asie. C'est non seulement l'occasion de créer de nombreux échanges, mais également de récompenser les fournisseurs qui adhèrent le plus à nos valeurs !

*Sagemcom  
organise deux  
rencontres  
avec ses  
fournisseurs :  
une en Europe  
et une en Asie*

