

**SE SAVOIR  
ENTOURÉ  
ÇA CHANGE  
LA VIE**



EN BREF

3

4 — 5

**DÉCOUVREZ LES ACTIONS MENÉES PAR L'ACTION SOCIALE**Les missions de l'action sociale 4  
Les financements de l'action sociale 5

6 — 11

Accompagnement à l'emploi des plus fragiles 6  
Accompagnement 6 — Partenariat 7  
Bus prévention 7 — L'aide aux aidants 8  
Habitat partagé 8 — Alimentation et bien-être 9 — Tournée 9 — Lutte contre le cancer 10 — UP'ICIL 10  
Team APICIL 11 — Sponsoring 11**UNE GROUPE ACTIVEMENT ENGAGÉ AUX CÔTÉS DES PERSONNES VULNÉRABLES****UNE AIDE D'URGENCE COVID 19 POUR SOUTENIR ASSURÉS ET ENTREPRISES**

12 — 13

Aide économique 12

14 — 15

La fondation Apicil 14 — Fondation du BTP 14  
Handicap & Société 14 — Fondation Gresham 14  
Fondation HCL 15 — Fondation France Répit 15  
Emergences fondation entreprises 15  
Métropole aidante 15**LES FONDATIONS SOUTENUES PAR LE GROUPE****EN BREF**

Le Groupe APICIL, 3<sup>ème</sup> groupe de protection sociale en France, est fortement engagé auprès de ses clients et de la société dans son ensemble. Groupe paritaire et mutualiste à but non lucratif, il n'a pas d'actionnaires à rémunérer et s'appuie sur sa Direction de l'action sociale et les Fondations qu'il soutient, pour financer des projets d'intérêt général.

Dans le contexte actuel de crise sanitaire, la Direction Action sociale du Groupe APICIL use de toute son expertise et son agilité pour venir en aide à ceux qui sont en difficulté.

Découvrez ses missions clés de l'année et les actions déployées pour répondre à la crise causée par la COVID-19.

« Depuis des années nous recevons des projets d'associations ou de personnes qui souhaitent faire évoluer la société et résoudre certains besoins sociétaux liés à la vulnérabilité. »

L'action sociale du groupe agit comme un véritable « incubateur social » qui permet à ces porteurs de projets d'être accompagnés et/ou financés. Au moment de la crise sanitaire nous avons, grâce à l'agilité de nos conseils, accompagné l'urgence en mobilisant les fonds rapidement.

**Nathalie Gateau,**  
Directrice des Engagements  
sociaux et sociétaux

# DÉCOUVREZ LES ACTIONS MENÉES PAR LE GROUPE

**Le sens de la responsabilité sociale est inscrit dans les gènes du Groupe APICIL, ainsi que dans son histoire.**

Le groupe cherche ainsi à créer de la valeur pour toutes ses parties prenantes, en s'adaptant au mieux aux mutations du monde : digitalisation, évolutions réglementaires, tensions dans le système de santé...

Dans ce sens, le groupe a mis en place une politique d'action sociale engagée. En 2019, ce sont près de 17 millions d'euros qui ont été consacrés par le groupe à l'action sociale et au mécénat.

Ce budget démontre un engagement pérenne et donne tout son sens aux valeurs que porte le groupe : l'excellence, le partage et l'engagement.

Ces moyens sont dédiés à :

- L'aide au développement économique et local
- Des actions sociales d'intérêt général
- Des actions sociales au bénéfice des assurés



**17 M€**  
consacrés  
au mécénat  
et à l'action  
sociale en 2019

**1,5 M€**  
consacrés à  
l'urgence  
de la crise  
COVID-19

## ACTION SOCIALE DU GROUPE APICIL

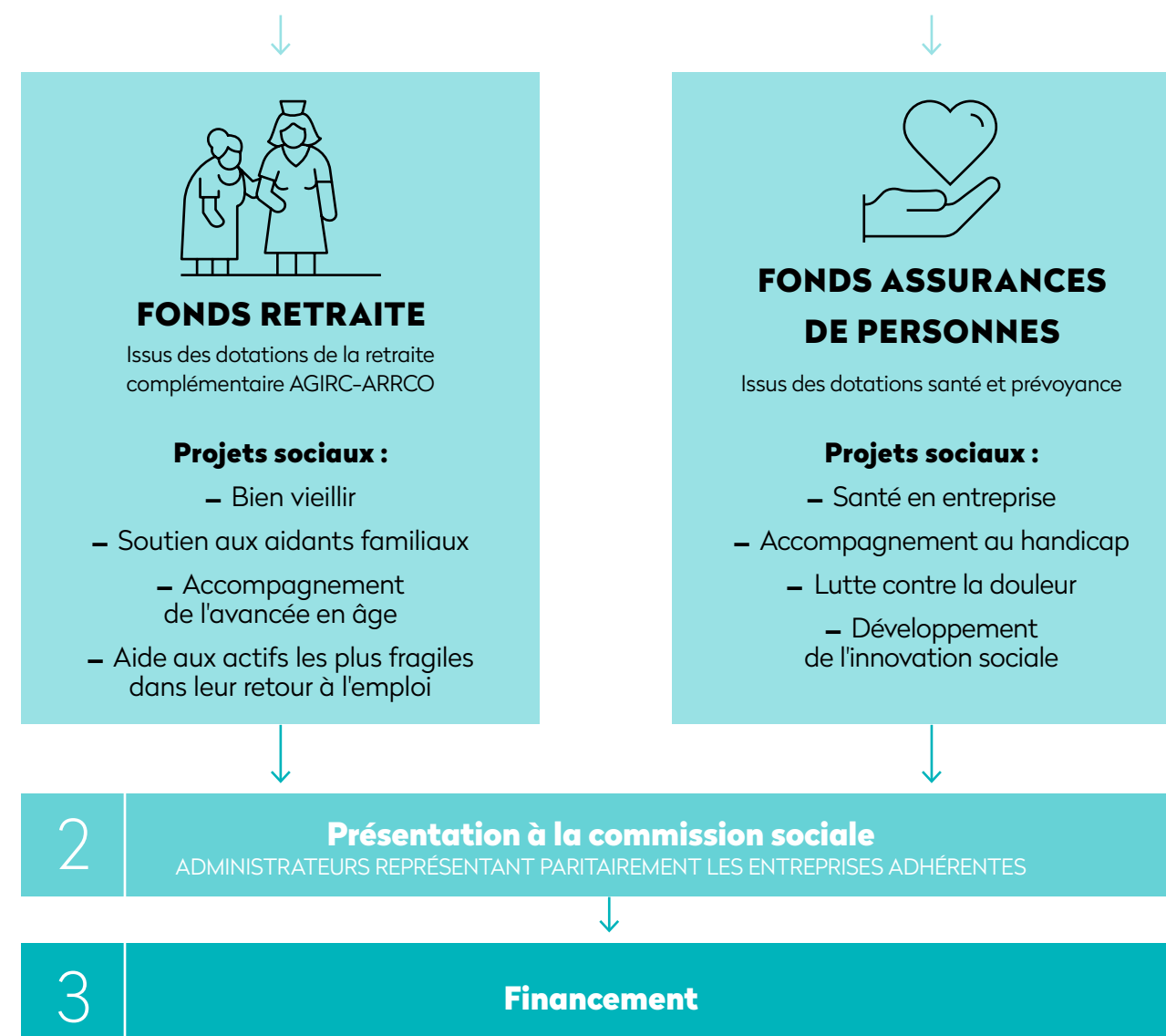
Lutter contre toutes les vulnérabilités et favoriser l'inclusion

COMMENT SONT FINANCÉS LES PROJETS ?

1

**Études des projets sociaux visant à lutter contre toutes les vulnérabilités et favoriser l'inclusion**

2 fonds qui financent ces projets grâce à des excédents financiers



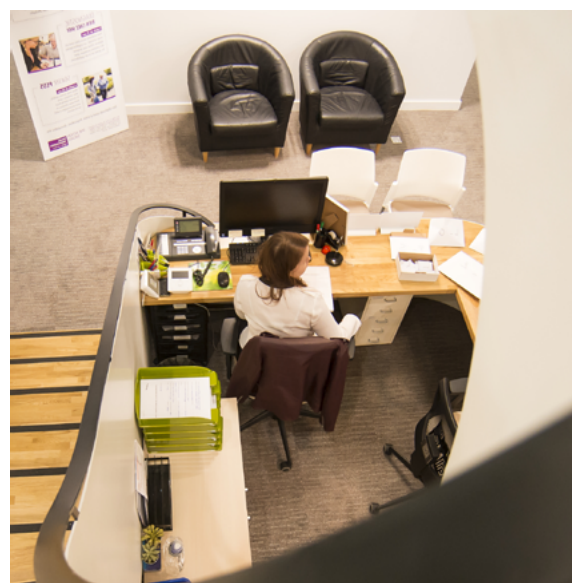


# UN GROUPE ACTIVEMENT ENGAGÉ AUX CÔTÉS DES PERSONNES VULNÉRABLES

## ACCOMPAGNEMENT À L'EMPLOI DES PLUS FRAGILES AVEC L'ESPACE EMPLOI AGIRC-ARRCO

Pour faciliter le retour à l'emploi des personnes les plus fragiles (plus de 12 mois de chômage), l'Espace emploi AGIRC-ARRCO propose un diagnostic social et un accompagnement vers l'emploi.

→ [www.espaceemploi-lyon.org](http://www.espaceemploi-lyon.org)



## L'ACCOMPAGNEMENT DU HANDICAP, DU VIEILLISSEMENT ET DE LA DÉPENDANCE

L'action sociale met en œuvre des actions de prévention et d'accompagnement pour soutenir les plus vulnérables, notamment :

- **Le soutien du projet « Les Petites Cantines »** qui lutte contre l'isolement social grâce à la création de restaurants de quartiers participatifs,
- **La proposition de bilans médicaux sociaux** pour les actifs dès 50 ans,
- **Le financement de places** au sein d'établissements régionaux pour l'accueil des personnes handicapées ou âgées.



## LE PARTENARIAT AVEC L'ASSOCIATION LA CRAVATE SOLIDAIRE

L'action sociale finance les projets de l'association La Cravate Solidaire Lyon, qui lutte contre la discrimination à l'image en entretien d'embauche par le don d'une tenue, et de conseils en ressources humaines, par des professionnels du recrutement. Cette action répond à un besoin très présent chez des personnes éloignées de l'emploi : reprendre confiance en elles et de se préparer à leurs futurs entretiens d'embauche.

Cet accompagnement s'adresse à tout demandeur d'emploi ayant un entretien d'embauche à préparer, quel que soit son niveau de formation, son âge, son genre mais également le type d'entretien (CDI/CDD, stage, formation, etc...).

Les publics visés par ces ateliers sont des demandeurs d'emploi en fin de parcours d'insertion. En 2019, l'action sociale du Groupe APICIL a financé l'accompagnement de 60 candidats.

**+360**

personnes  
accompagnées  
dans le retour à l'emploi



## LE BUS PRÉVENTION

Le Bus APICIL est conçu pour proposer en itinérance sur toute la France, à toutes les entreprises soucieuses du bien-être et de la santé de leurs collaborateurs, des actions de prévention santé auprès des salariés : dépistages, tests de la vision et audition, séances de kinésithérapie, ostéopathie, vaccination, prévention des addictions, ou toute autre demande spécifique.





### L'AIDE AUX AIDANTS

**Le Groupe APICIL a fait de l'aide aux aidants, un axe prioritaire de son action sociale.**

En 2019, il a financé un projet unique en France : la première Maison de Répît, à Tassin la Demi-Lune.

Inaugurée en juin 2019, cette structure innovante offre aux personnes malades ou en situation de handicap, ainsi qu'à leurs proches aidants, un lieu pour se reposer, se ressourcer, être accompagné et préparer un retour plus apaisé au domicile. Ce modèle a vocation à être dupliqué sur l'ensemble de la France. L'objectif du Groupe APICIL est de créer un cercle vertueux pour le patient, les aidants et le système de soins en limitant les séjours hospitaliers et en créant de l'emploi grâce au recrutement de personnel pour les établissements.

Par ailleurs, en 2020, les offres santé du groupe évoluent pour inclure une prise en charge de ces séjours en maison d'accueil hospitalières et en Maison de Répît.



### L'HABITAT PARTAGÉ COMME CLEF DE L'INCLUSION

**L'action sociale soutient deux projets de « maisons partagées » à destination de personnes en situation de handicap à Villeurbanne, portés par les associations L'Arche à Lyon et Simon de Cyrène.**

Le premier se compose de cinq logements destinés à des familles concernées ou non par le handicap, trois T2 dédiés à des personnes en situation de handicap mental capables de vivre de façon autonome mais pouvant souffrir de solitude, et un foyer de L'Arche accueillant cinq personnes en situation de handicap mental, avec des espaces partagés et un jardin en rez-de-chaussée.

Le second répond à un souhait commun de vivre autrement. Deux habitats sont ainsi en construction dans un ensemble immobilier inclusif au cœur de la cité, avec une école sur les trois premiers niveaux. Ces deux « maisons », à destination de personnes handicapées avec lésion cérébrale, accueilleront chacune six personnes valides et cinq personnes handicapées dans des studios autonomes avec des espaces de vie communs.



### LA TOURNÉE TOQUES EN TRUCK

L'action sociale a participé à la création du 1<sup>er</sup> food truck gastronomique à destination des enfants malades, de leurs familles et du personnel soignant, imaginé par l'association Tout le monde contre le cancer. Grands chefs étoilés et cuisiniers renommés se sont mobilisés pour la fabuleuse tournée, Toques en Truck, qui a fait étape de mai à juillet 2019 dans 26 hôpitaux partout en France.

### L'ALIMENTATION ET LE BIEN-ÊTRE

**Engagés sur les problématiques de santé et bien-être par le biais de l'alimentation depuis de nombreuses années, le Groupe APICIL est associé au Centre de Recherche de l'Institut Paul Bocuse.**

Ensemble depuis 2018, ils ont créé et publié une collection de livrets sur l'alimentation et le bien-être. Ces livrets consistent à vulgariser les travaux de recherches d'étudiants de l'Institut Paul Bocuse sur des thématiques précises liées à la prévention santé par la nutrition, afin de les rendre accessible au grand public et aux professionnels de la nutrition et de la santé.



→ Consultez la collection gratuitement en ligne : [www.groupe-apicil.com/newsroom/alimentation-bien-etre-decouvrez-notre-livret-snacking-grignotage-un-impact-de-poids/](http://www.groupe-apicil.com/newsroom/alimentation-bien-etre-decouvrez-notre-livret-snacking-grignotage-un-impact-de-poids/)





## LA LUTTE CONTRE LE CANCER

L'action sociale du Groupe APICIL est engagée depuis de nombreuses années dans la lutte contre le cancer. Elle soutient notamment ces différentes associations qui travaillent sur la pratique thérapeutique du sport, la prévention, la santé au travail ou encore l'alimentation :

- **L'association CAMI** pour développer des programmes de thérapie sportive pour les personnes (hommes, femmes, enfants) touchées par un cancer et ce dès le début du diagnostic et à tout moment du parcours de soins ;
- **L'association Entreprise et Cancer** pour favoriser le maintien et le retour au travail des personnes touchées par un cancer ;
- **L'association Courir pour elles** pour la lutte contre les cancers féminins par la prévention et l'amélioration de la qualité de vie des femmes en soins ;
- **L'association Tout le Monde contre le cancer** pour transformer l'hôpital en un lieu de joie, offrir des temps d'évasion hors de l'hôpital, favoriser le bien-être des malades et des accompagnants et sensibiliser le grand public. Elle a organisé plus de 1000 actions dans 170 hôpitaux et maisons de parents partout en France dans le but de soutenir les malades et leur entourage ;
- **Le collectif « Goût et Cancer »** initié par l'Institut Paul Bocuse, pour financer des thèses sur l'alimentation des personnes qui suivent des traitements de chimiothérapie et notamment les recherches menées par Kenza Drareni, co-dirigée par Moustafa Bensafi du Centre de Recherche en Neurosciences de Lyon, et par Agnès Giboreau, directrice du Centre de recherche de l'Institut Paul Bocuse ;
- **Le projet CANUT** mené par le CLARA (Cancéropôle Lyon Auvergne Rhône-Alpes) qui vise à mieux comprendre les modifications de perception et de comportement alimentaires induits par la chimiothérapie anticancéreuse, dans le but d'améliorer la qualité de vie liée aux repas.

En interne, une politique globale autour de la lutte contre le cancer a été mise en place pour les salariés du groupe. En outre, l'espace emploi AGIRC-ARRCO du Groupe APICIL, en partenariat avec le Centre Leon Bérard propose un aménagement du parcours de retour à l'emploi.



## LE SPONSORING DE DAMIEN SEGUIN

Depuis 2018, le Groupe APICIL accompagne Damien SEGUIN dans ses exploits sportifs. Né sans main gauche, Damien SEGUIN sera le premier skipper handisport au départ du Vendée Globe 2020.

→ Retrouvez toute l'actualité de Damien SEGUIN : [voile.groupe-apicil.com/](http://voile.groupe-apicil.com/)



## UPICIL

Laboratoire d'innovations de l'action sociale du Groupe APICIL, UPICIL a pour mission de rendre possible les initiatives sociétales au bénéfice de l'humain en lançant 1 à 3 appels à projets par an sur des thématiques spécifiques.

L'objectif de son premier appel à projets est de développer des solutions innovantes autour du syndrome d'épuisement professionnel.

Dans le contexte de confinement et de télétravail massif, la question de la surcharge mentale étant clairement au cœur du sujet.

→ Retrouvez toute l'actualité du Groupe APICIL et de l'action sociale : [www.groupe-apicil.com/presse-et-publications/newsroom](http://www.groupe-apicil.com/presse-et-publications/newsroom)

## LA TEAM APICIL

L'accompagnement et l'insertion des personnes en situation de handicap comptent parmi les axes prioritaires de l'action sociale du Groupe APICIL. Dès 1987, le groupe accompagne des sportifs porteurs de handicap, avant même l'intégration des Jeux Handisports Paralympiques aux JO en 1989.

Aujourd'hui, l'action sociale soutient activement une équipe de 7 sportifs handisports de haut niveau :

Anne BARNEOUD (1) et Maxime THOMAS (2) – tennis de table / Elise MARC (3) – para-triathlon et aviron / Thomas ROUBIRA (4) – escrime et para-badminton / Jordan BROISIN (5) et Léna MARTINEZ (6) – ski alpin / Anthony CHALENCON (7) – ski nordique



# UNE AIDE D'URGENCE COVID-19 POUR SOUTENIR ASSURÉS ET ENTREPRISES

Face à la pandémie Covid-19, la Direction action sociale d'APICIL a proposé une aide économique, disponible rapidement à ses clients assurés, entreprises, au bénéfice de tous. Cela appuie la raison d'être du groupe : une relation proche et attentionnée pour soutenir toutes les vies, tout au long de leur vie.

Au lendemain du confinement national, le Groupe APICIL a conçu et voté un processus de décision simplifié par ses administrateurs, la Direction du groupe et celle de l'action sociale pour débloquer des fonds et permettre de venir en aide en urgence notamment aux hôpitaux et au personnel soignant.

Son expertise dans l'analyse des dossiers et son agilité ont permis à l'action sociale d'aider ceux qui en avaient le plus besoin à hauteur de 1,5 M€ pour l'ensemble des actions menées.

Ces actions ont consisté, en plus de l'aide d'urgence consacrée aux équipements des hôpitaux, au soutien économique des assurés et entreprises clientes en difficultés avec des fonds dédiés pour les secteurs du travail temporaire, BTP, organismes de formations et soignants.

L'ensemble du Groupe APICIL et ses membres ont déployé de nombreuses initiatives afin de participer activement à l'aide d'urgence COVID-19.

ONE  
LIFE

Organisation au Luxembourg d'une campagne de distribution de petits déjeuners journaliers pendant la durée du confinement aux personnels soignants des centres hospitaliers et de soins (CIPAs) du pays, doublée d'une proposition aux collaborateurs-trices de s'associer à l'opération en donnant l'équivalent de leur chèques repas du mois d'avril, pour poursuivre cette opération au-delà de la période de confinement.



Distribution d'un stock de 4 400 masques FFP2 issus des réserves de la crise H1N1, ainsi que de 1 200 masques aux HCL et 3 200 pour les hôpitaux mutualistes MEDIPOLE et LES PORTES DU SUD.



Mise en place d'une cellule d'écoute psychologique pour les soignants à partir d'un numéro vert en service dès le 1<sup>er</sup> avril.



Le Fonds Handicap et Société a fait un don de 10 000 euros pour le fonds d'urgence COVID de l'UNAPEI afin de venir en aide aux familles et aux enfants handicapés.



Recensement des offres Pro Bono des lauréats de l'appel à projet Epuisement professionnel pour les proposer au grand public.

→ Toutes les offres proposées pendant le confinement : [particulier.apicil.com/initiatives-solidaires/](http://particulier.apicil.com/initiatives-solidaires/)



– Mobilisation des CA pour le financement de la Fondation des Hospices Civiles permettant l'achat de matériel de réanimation : 700 000 euros débloqués par les fonds Prévoyance et Retraite.

– Financement des sociétés d'assurances du groupe au fonds de solidarité de la FFA.

– Accueil des soignants, pour simplifier le trajet domicile hôpital, dans des chambres disponibles de la Maison du Petit Monde HFME, et duplication du dispositif sur l'hôpital Nord, avec l'hôtel Kyriad. APICIL a financé le reste à charge, à hauteur de 4 000 €.

– Mise en place d'action de solidarité : nourriture et écoute psychologique pour la branche des intérimaire FFAST : aide exceptionnelle de 150 000 €.

– Ecoute deuil spécial COVID by OCIRP : accompagnement des familles n'ayant pas pu assister au départ de leurs proches.

– Accompagnement grands comptes : La vie Claire et Viseo pour leurs salariés exposés, avec de l'écoute psychologique prise en charge à 30% par l'action sociale mutuelle.

– Une aide aux entreprises du BTP de la part d'APICIL prévoyance avec une enveloppe dédiée de 125 000 €.

– Financement de dispositif de répit pour les familles ayant un handicap lourd à domicile.

– Mise en place de service de courses pour personnes isolées.

– Mise en place d'appels sortant pour prises de nouvelles.

– Collecte et Dons de combinaisons de protection à un EHPAD de Lyon

– Afin de rétablir le contact avec les familles pour les résidents confinés en EHPAD : subvention au Rotary pour l'achat et l'installation de tablettes numériques pour les établissements non lucratifs de la région lyonnaise.

– Soutenir de manière urgente les associations fragilisées économiquement par la crise : toutes les IRC participent à un fonds de solidarité géré par le CCAH, d'une valeur totale de 1 million d'euros. Afin de venir en aide aux structures liées au Handicap et à la dépendance, rencontrant des besoins issus de dépenses exceptionnelles ou dues à des pertes d'exploitation - déploiement immédiat possible en cas de déblocage des fonds rapide.

– Les fédérations de retraite complémentaire décident de la mise en place d'une aide exceptionnelle dédiée aux salariés : un budget global de 200M € est dédié aux salariés rencontrant des difficultés financières liées à la crise sanitaire. L'action sociale d'APICIL AGIRC-ARRCO gère ainsi cette aide d'une valeur de 1500 euros par demandeur jusqu'à fin septembre.

## 700 000 €

débloqués pour la **Fondation des Hospices Civiles** pour l'achat de matériel de réanimation

200M€  
d'aide exceptionnelle  
dédiée aux salariés





# LES FONDATIONS SOUTENUES PAR LE GROUPE

Que le Groupe APICIL ait créé et doté la structure comme la Fondation APICIL, ou qu'il en soit fondateur – Fondation Émergences, qu'un des membres du groupe l'ait créé – Intégrance et le Fonds Handicap & Société, Gresham et la Fondation Gresham, qu'il en soit le partenaire historique – MBTP pour la Fondation du BTP, ou que le Groupe APICIL les soutiennent financièrement comme la Fondation France Répit ou la Fondation HCL ; Peu importe la forme, APICIL n'a qu'une ligne directrice : lutter contre les vulnérabilités et favoriser l'inclusion de tous.



## La Fondation APICIL

Reconnue d'Utilité Publique et indépendante, la Fondation APICIL est entièrement dédiée à la prise en charge de la douleur, dans le respect des personnes vulnérables et de leur entourage. À l'écoute des besoins et des avancées de la science, la Fondation APICIL aide les soignants et les chercheurs à proposer de nouvelles solutions à travers un accompagnement financier et une valorisation des actions innovantes.

→ [www.fondation-apicil.org](http://www.fondation-apicil.org)



## Fondation Gresham

Établie sous l'égide de la Fondation de France, la Fondation Gresham s'engage pour accompagner les enfants en situation de vulnérabilité vers une autonomie maximale. Elle contribue à augmenter leurs chances d'intégration et faire évoluer le regard de la société sur le handicap en soutenant de nombreux projets. Ceux-ci sont portés par des associations sélectionnées pour leur approche innovante, favorisant la mixité et le partage d'activités entre enfants valides et enfants aux besoins spécifiques.

→ [www.fondationgresham.org](http://www.fondationgresham.org)



## Fondation du BTP

MBTP est partenaire historique et privilégié de cette Fondation qui agit pour la prévention des risques professionnels, la solidarité entre les générations et la promotion des métiers, et la lutte contre l'exclusion. La Fondation du BTP mène diverses actions au bénéfice des hommes et des femmes du Bâtiment et des Travaux Publics de Rhône-Alpes et Saône-et-Loire. Trois grandes orientations ont été retenues pour ces actions : la prévention des risques professionnels ; la solidarité entre les générations, et la promotion des métiers ; la lutte contre l'exclusion.

→ [fondation-btp.com](http://fondation-btp.com)



## Fond de dotation Handicap & Société

Créé et animé par la Mutuelle Intégrance, ce fonds a pour mission d'améliorer la situation des personnes handicapées avec une double vocation : une action de mécénat en soutien à des projets associatifs, culturels, de recherche d'emploi ... et une action politique et de recherche.

→ [www.fondshs.fr](http://www.fondshs.fr)



## Fondation HCL

La Fondation Hospices Civils de Lyon a été créée pour accélérer le développement de projets innovants, favorisant une prise en charge personnalisée de chaque malade. Elle a ainsi pour mission de recevoir les dons et legs afin de soutenir financièrement des projets déployés au sein des hôpitaux.

Ces projets doivent répondre aux critères suivants : améliorer l'accueil et le confort à l'hôpital, accélérer les projets de recherche et l'innovation, accompagner les malades et leurs proches au-delà des traitements, améliorer l'accueil et le confort à l'hôpital.

→ [fondationhcl.fr](http://fondationhcl.fr)



## Fondation Émergences

La Fondation Émergences a été créée en 2010. Son ambition est d'accompagner des entrepreneurs qui portent des projets à vocation sociale, quelle que soit leur activité. Elle est constituée de 37 entrepreneurs administrateurs qui donnent leur temps pour effectuer du mécénat de compétences. A travers le parrainage et au co-développement, de nombreux entrepreneurs bénéficient de cet accompagnement, qui a permis de créer plus de 50 emplois et d'aider plus de 36000 bénéficiaires.

→ [www.fondation-emergences.fr](http://www.fondation-emergences.fr)



## Fondation France Répit

Créée en 2013 à l'initiative de soignants et d'aidants familiaux, la Fondation France Répit poursuit trois objectifs principaux : la création en France d'établissements et de services de répit pour les familles accompagnant des proches malades, handicapés ou âgés à domicile, à partir de l'expérience pilote menée dans la métropole Lyonnaise ; le développement d'activités scientifiques autour du répit ; la promotion du répit et de l'accompagnement des proches aidants auprès des responsables institutionnels et des acteurs du monde sanitaire, médicosocial, associatif et des médias. France Répit est une Fondation sous égide de la Fondation Pour l'Université de Lyon, reconnue d'Utilité Publique.

→ [www.france-repit.fr](http://www.france-repit.fr)



## Métropole Aidante

L'action sociale du Groupe APICIL participe de longue date à faire de Lyon une métropole aidante. Pour la première fois en France, est proposée une offre territoriale structurée, coordonnée et accessible de soutien pour tous les proches aidants de personnes malades, handicapées ou âgées. Premier jalon du dispositif, le site [www.metropole-aidante.fr](http://www.metropole-aidante.fr) recense plus de 200 solutions de soutien aux aidants (hébergement temporaire, séjours de répit, soutien psycho-social, relayage, cafés des aidants, formations...). Cette initiative va permettre, à travers la mobilisation d'un collectif de près de 130 acteurs associatifs et privés, de faciliter l'accès aux différents dispositifs de répit et d'accompagnements qui existent sur le territoire.

→ [www.metropole-aidante.fr](http://www.metropole-aidante.fr)



## CONTACT PRESSE

Karine MARIE  
04 72 27 70 80  
karine.marie@apicil.com

## GROUPE APICIL

38 rue François Peissel  
69300 Caluire et Cuire

## SUIVEZ L'ACTUALITÉ

groupe-apicil.com  
@GroupeAPICIL



**APICIL Transverse** Association de moyens du Groupe APICIL régie par la loi du 1er juillet 1901, enregistrée sous le n° SIREN 417591 971, ayant son siège social au 38 rue François Peissel 69300 Caluire et Cuire.

**GRESHAM Banque** Société anonyme à directoire et conseil de surveillance au capital de 8 997 634 € immatriculée au RCS de Paris sous le n° 341 911 576, établissement de Crédit N°14.120, dont le siège social est situé 20 rue de la Baume - CS 10020 - 75383 Paris CEDEX 08.

**APICIL Asset Management** – Société anonyme au capital de 8 058 100 € enregistrée au Registre du Commerce et des Sociétés de Paris sous le n° 343 104 949, agréée en qualité de Société de Gestion de Portefeuilles par l'Autorité des Marchés Financiers sous le n°GP98038, et dont le siège social est situé 20 rue de la Baume, 75008 Paris.

Communication non contractuelle  
à caractère publicitaire

Réf. : IN20/FCR0032 - 10/2020.

Conception : ekno

@photographies : @shutterstock, IStock,  
François Lapointe

