

**Rapport 2020**

# **Responsabilité Sociale de l'Entreprise**



La crise sanitaire de la Covid-19 nous interroge tous sur le devenir de notre société et rappelle avec force l'importance des sujets sociaux et environnementaux.

Car, si depuis des années, notre « maison brûle »<sup>(1)</sup> pour paraphraser deux présidents français, certains ont continué de regarder ailleurs, d'autres ont eu tendance à minimiser les conséquences d'une organisation économique privilégiant une rentabilité immédiate au détriment d'une croissance plus respectueuse de notre planète.

Cette catastrophe sanitaire, qui a entraîné une crise économique et sociale sans précédent, aura donc le mérite de rappeler la nécessaire prise en compte des critères environnementaux, sociaux et de gouvernance dans les investissements.

Et, disons-le clairement, je ne crois nullement qu'il faille opposer la gestion de l'urgence vitale auxquelles certaines entreprises font face et la nécessaire prise en compte des enjeux d'avenir que constituent les investissements durables et responsables. Il s'agit en réalité des deux facettes d'une seule pièce qu'il faut prendre en compte « en même temps ».

J'ai le sentiment qu'avec cette crise sanitaire mais aussi dans le prolongement de la loi PACTE qui a inscrit la responsabilité sociale et la raison d'être au cœur des entreprises, une grande partie des acteurs économiques ont pris conscience que le défi environnemental et climatique est devenu l'un des enjeux majeurs de nos sociétés modernes.

Peut-être aussi parce qu'ils ont pris conscience que nous n'avons pas de planète de rechange. Nous n'avons pas de plan B.

Et si certains ont pu, voilà quelques années, considérer la RSE comme un enjeu de communication, aujourd'hui on le voit bien, c'est une question de développement voire de survie pour les entreprises.

En accompagnant chaque jour de nombreux chefs d'entreprise, je suis d'ailleurs - et permettez-moi l'expression - « bluffé » par l'intelligence collective des entrepreneurs et des dirigeants d'entreprise. Ils le savent : l'innovation technologique, l'absence de certitude, la recherche permanente de nouvelles solutions, permettront de dépasser le défi environnemental, climatique mais aussi sanitaire.

En conclusion, je crois que la plupart des dirigeants sont aujourd'hui conscients que la RSE devient un accélérateur de valorisation de leur entreprise. Performances économique et extra-financière seront de moins en moins en opposition frontale. Je dirais même que la préservation environnementale et la prise en compte des enjeux sociaux et sociétaux deviennent un élément moteur de la performance économique.

C'est d'ailleurs à mes yeux une condition *sine qua non* pour réussir la transition écologique. Il s'agit de démontrer à toutes les parties prenantes que l'écologie et les enjeux sociaux induits ne sont pas des contraintes mais des opportunités.

C'est alors que nombre de résistances tomberont et que les entreprises - comme les banques - deviendront des acteurs au service de la transition.

Et si on ajoute à cela le formidable enthousiasme de la jeune génération pour toutes ces questions, cela me rend résolument optimiste pour l'avenir !

Laurent Garret  
Président du Directoire de la Banque Neuflyze OBC

(1) Phrase culte de Jacques Chirac, prononcée à Johannesburg en 2002 : « Notre maison brûle et nous regardons ailleurs ». Cette phrase a été reprise par Emmanuel Macron lors du dernier G7 de Biarritz à propos de l'Amazonie en feu.

# Sommaire

<b>Introduction</b>	<b>5</b>
<b>1. Engagements clients et financements responsables</b>	
<b>Offre d'investissements</b>	<b>7</b>
I. Investissement socialement responsable	8
II. Investissement à impact	9
III. Des produits structurés au service du développement durable	9
IV. Philanthropie et mécénat des clients	9
V. Offre de crédit - financement à taux bonifié	10
VI. Couverture du secteur du développement durable	11
VII. Clients vulnérables et sensibles	11
<b>Offre d'assurance-vie : Neuflyze Vie</b>	<b>12</b>
<b>Gestion d'actifs : ABN AMRO Investment Solutions</b>	<b>12</b>
<b>2. Engagement social</b>	
<b>Être un employeur de choix</b>	<b>14</b>
I. Effectifs	16
II. Entreprendre pour ses collaborateurs	16
III. Accompagner les collaborateurs tout au long de leur carrière	19
IV. Qualité de vie au travail	21
V. Diversité et inclusion	21
VI. My Charity Hours	21
VII. Comeet, le digital au service du bien-être des collaborateurs	21
<b>3. Engagement sociétal</b>	
I. Mécénat culturel de la Banque Neuflyze OBC	22
II. Mécénat RSE de la Banque Neuflyze OBC	23
III. Membership	24
<b>4. Engagement environnemental</b>	
I. Données carbone des investissements	25
II. Contribution à la neutralité carbone	26
III. Actions sociétales et climatiques	27
IV. Biodiversité	27
V. Numérique responsable	27
VI. Rapports LTECV	28
<b>5. Gouvernance</b>	
I. Gouvernance dédiée	29
II. Reporting	30
III. Ethique	31
<b>6. Sensibilisation de nos clients et de nos collaborateurs aux enjeux RSE</b>	<b>32</b>

# ET SI RÉUSSIR C'ÉTAIT TRANSMETTRE AUTREMENT ?

## #FINANCE DURABLE

Être une banque responsable, c'est accompagner nos clients vers un avenir durable, intégrer les enjeux environnementaux dans nos actions et soutenir la société qui nous entoure. C'est agir aujourd'hui comme si c'était déjà demain.

**Imaginons l'avenir**



**Neuflize OBC**  
ABN AMRO

# Introduction

L'évolution démographique, le changement climatique et l'épuisement des ressources naturelles définissent notre monde. Jamais dans la longue histoire de la Banque Neulize OBC, la société n'a été témoin de tels changements, aussi rapides, profonds et radicaux qu'aujourd'hui. Notre position au carrefour de l'économie nous conduit à entendre au quotidien les inquiétudes de notre époque. L'engagement d'ABN AMRO pour une finance plus responsable s'inscrit dans cette prise de conscience collective.

Dans le prolongement de notre politique de Responsabilité Sociétale de l'Entreprise (RSE), pilier historique de notre stratégie, nous plaçons les préoccupations sociales, sociétales et environnementales au cœur de nos activités et de nos relations avec nos parties prenantes : clients, collaborateurs, partenaires et plus largement la société civile. Ces enjeux sont intégrés dans tous les aspects de nos métiers et dans nos différentes offres de produits et services.

Convaincus que nous pouvons aller plus loin et tous agir pour préserver nos ressources tangibles et intangibles, l'ambition d'ABN AMRO est d'accompagner la transition durable de ses clients, en utilisant l'impact positif de son expertise financière.

Illustrant notre raison d'être « Une banque meilleure pour les générations à venir », notre stratégie repose sur trois piliers :

## Accompagner nos clients dans leur transition vers le développement durable

- ▶ Renforcement de notre offre produits responsables
- ▶ Financement responsable (intégration des critères ESG « Environnementaux, Sociaux et de Gouvernance », offre ISR « Investissement Socialement Responsable », investissement à impact et offre philanthropique)

## Réinventer l'expérience client

- ▶ Placer les intérêts du client au centre de nos préoccupations
- ▶ Proposer une offre digitale mieux adaptée
- ▶ Améliorer le parcours client

## Bâtir une banque solide pour le futur

- ▶ Fluidifier nos processus internes
- ▶ Favoriser le développement des compétences
- ▶ Améliorer l'environnement de travail

Cette stratégie est mise en œuvre par la Banque Neulize OBC dans son activité de banque de financement auprès de sa clientèle entreprises, composée d'entreprises patrimoniales, et dans son activité d'investissement pour tous ses clients, ainsi que par ses filiales Neulize Vie et ABN AMRO Investment Solutions (AAIS).

La Banque Neulize OBC a choisi, en accord avec ABN AMRO, une approche intégrée de la RSE. Tous les métiers utilisent désormais des critères RSE dans l'exercice de leur profession et dans les offres de produits et services. La RSE fait partie des objectifs individuels et collectifs.

C'est ainsi que la politique RSE de Neulize OBC illustre cette raison d'être « Une banque meilleure pour les générations à venir » dans l'ensemble de ses actions et plus précisément vis-à-vis de ses clients, de ses collaborateurs, de la société et de l'environnement.

### Accompagner nos clients vers un avenir durable

- ▶ Une offre de produits responsable et durable
  - Investissement (intégration ESG, gestion ISR et fonds à impact)
  - Financement
  - Philanthropie

### Enrichir l'expérience collaborateur

- ▶ Améliorer l'environnement de travail
- ▶ Promouvoir la diversité et l'inclusion
- ▶ Valoriser les talents et le développement des collaborateurs
- ▶ Offrir plus de flexibilité dans l'organisation du travail



### Intégrer les enjeux environnementaux

- ▶ Accompagner la loi sur la transition énergétique et la croissance verte
- ▶ Neutraliser notre empreinte carbone

### Soutenir la société qui nous entoure

- ▶ Accompagner l'entrepreneuriat
- ▶ Être mécène
- ▶ Sensibiliser nos clients, nos partenaires et nos collaborateurs à la RSE

Dans ce contexte, la stratégie RSE de Neufize OBC, portée par une gouvernance dédiée, s'articule selon quatre axes cardinaux d'engagement :



# I. Engagement clients et financements responsables

## Offre d'investissements

L'essence même du métier de la Banque Neuflyze OBC est de valoriser le patrimoine de ses clients, dans le respect de leurs valeurs et dans une démarche de durabilité. C'est pourquoi elle propose à ses clients une gamme de produits responsables et durables, qui s'étend de l'investissement socialement responsable à la philanthropie en passant par les bois et forêts, et l'investissement à impact.

La prise de conscience collective autour des enjeux environnementaux et sociaux, *a fortiori* dans le contexte de la crise actuelle, nous incite à accélérer notre stratégie pour accompagner nos clients dans leur transition vers un avenir plus durable.

**“La finance est un véritable levier de transformation de l'économie pour un monde durable. C'est cette conviction qui nous amène à proposer en priorité à nos clients des produits d'investissements responsables.”**

Olfa Maalej  
Directrice des Produits et Solutions, membre du Directoire

## Prérequis pour tous nos types de gestions et conseils en investissement

### UN-PRI (United Nations Principles for Responsible Investment)

Toutes les sociétés de gestion avec lesquelles nous travaillons doivent être signataires (ou s'engager à devenir signataires) des UN-PRI ou avoir mis en place (ou s'engager à mettre en place dans un délai raisonnable) des pratiques similaires (intégration ESG<sup>(2)</sup> et diffusion des bonnes pratiques).

Dans certains cas, nous sommes amenés à sensibiliser (contact régulier) et à accompagner nos contreparties peu « habituées » à documenter ces sujets.

### Valeurs interdites

Toutes nos décisions d'investissements doivent passer notre filtre d'exclusion issu de notre propre liste de valeurs interdites. Ces valeurs présentent en effet un profil de risque très élevé au niveau opérationnel et de réputation. Elle est constituée de pays « sous embargo » contrevenant de façon manifeste et délibérée aux traités internationaux et d'entreprises impliquées, de près ou de loin, dans la fabrication d'armes controversées dont les bombes à fragmentation et armes antipersonnel. Cette liste d'émetteurs « interdits », revue périodiquement, diffusée par et dans la Banque ABN AMRO, est appliquée dans toutes les activités d'investissement de Neuflyze OBC. Cette liste de valeurs interdites peut être élargie à des secteurs d'activité, des pays ou des entreprises soumis à exclusion dans le cadre de l'exercice de l'activité de la société de gestion.

(2) Risques Environnementaux, Sociaux et de Gouvernance.

## I. Investissement socialement responsable

Nous avons pour ambition de discuter de finance durable avec chaque client ou prospect afin de l'encourager autant que possible à faire des choix d'investissements responsables qui permettront de valoriser au mieux son patrimoine sur le long terme.

Le Groupe Neulize OBC est présent sur la thématique de l'investissement socialement responsable au travers :

- ▶ des mandats ISR : la Banque Neulize OBC propose depuis 2010 des mandats ISR gérés en interne au sein de l'équipe de gestion sous mandat ;
- ▶ des fonds ISR : AAIS propose des fonds ISR depuis 2012. Cette offre est décrite dans son propre rapport LTECV<sup>(3)</sup> ;
- ▶ des unités de compte (UC) et des mandats proposés par Neulize Vie. Ces offres sont décrites dans le rapport LTECV de Neulize Vie<sup>(4)</sup>.

Concernant la gestion institutionnelle et la gestion des grands clients privés, une gestion ISR sur mesure est proposée, afin de répondre au cahier des charges spécifique de chaque client.

Afin de continuer à faire progresser l'investissement responsable en France, la Banque Neulize OBC a renforcé son offre de produits et solutions responsables et propose depuis juin 2020 son offre de mandat ISR en priorité à l'ensemble de ses clients. Désormais 9 nouveaux mandats sur 10 sont des mandats ISR.

Dans le cadre de son offre ISR, la gestion sous mandat utilise les données communiquées par Sustainalytics (Morningstar) pour évaluer le comportement des entreprises sur trois critères : l'Environnement, le Social et la Gouvernance. Cette notation est affinée par nos gérants pour sélectionner les supports ISR.

Enfin, nous pensons qu'il est important que nos clients aient également accès à l'information sur la durabilité de leurs investissements. Nous proposons de leur fournir des informations sur la durabilité des instruments financiers composant leur portefeuille en utilisant l'outil « Sustainability Scan », ce qui permet à nos conseillers de les accompagner dans leur prise de décisions.

**“Performance et enjeux ESG ne s’opposent pas. D’ailleurs, nos performances de gestion ISR sont meilleures que celles de notre gestion traditionnelle depuis plusieurs années.”**

Olivier Raingard  
Directeur des Investissements



(3) Rapport LTECV 2019 ABN AMRO Investment Solutions.

(4) Rapport LTECV 2019 Neulize Vie.



## II. Investissement à impact

L'investissement à impact consiste à investir dans des entreprises avec l'intention de générer des impacts environnementaux et sociétaux mesurables en même temps que des rendements financiers. Ces investissements peuvent être réalisés dans les pays émergents comme dans les pays développés souvent autour des thématiques de la réduction de pauvreté, d'inclusion financière, d'accès à la santé, de lutte contre le dérèglement climatique... Ils contribuent ainsi à l'atteinte des Objectifs de Développement Durable (ODD) de l'ONU.

Neuflyze OBC est présent sur la thématique de l'investissement à impact au travers d'une offre de fonds, appelée à se développer, notamment eu égard à l'émergence de fonds dits liquides pour tout type d'investisseurs (ex. : thématique bas carbone) et des fonds à liquidité réduite pour des investisseurs professionnels (ex. : inclusion financière).

► **L'investissement à impact** : nous proposons à nos clients des fonds d'impact. Depuis 2019, nous proposons à nos clients professionnels des solutions de fonds à impact qui permettent de répondre à différents objectifs :

- **le fonds FMO Privium** a vocation à financer des projets de développement à impact, aux côtés de la Banque Néerlandaise de Développement. Il investit dans les secteurs de la finance, des énergies renouvelables et de l'agriculture dans les pays émergents ;
- **le fonds BlueOrchard Microfinance**, créé il y a plus de 15 ans, a pour objectif de favoriser l'inclusion financière dans 50 pays, en investissant dans des institutions de microfinance ;
- **le fonds ABN AMRO Symbiotics Emerging Markets Impact debt**, créé en 2020, en partenariat avec Symbiotics, spécialiste de la dette émergente à impact depuis 2005.

**Cette offre de fonds sera complétée dès 2021 d'une offre de mandat de gestion à impact, composé d'actions dans des entreprises cotées à impact positif.**

## III. Des produits structurés au service du développement durable

Nous proposons des produits structurés permettant un investissement lié au développement durable sous deux formes différentes : le sous-jacent peut être un panier d'actions ou un indice composé de titres sélectionnés pour leurs critères ESG ou le produit est émis sous forme

de Green Bond. Les fonds levés financent des projets à impact positif, à l'aide de prêts octroyés par l'émetteur du produit.

**En 2020, 100% des produits structurés de campagnes étaient ISR.**

## IV. Philanthropie et mécénat des clients

Héritière d'une longue tradition d'engagement responsable, la Banque Neuflyze OBC est un partenaire historique des philanthropes. La philanthropie et le mécénat, au cœur de notre histoire, occupent une part croissante dans l'approche globale de l'organisation d'un patrimoine.

Nous mettons à disposition de nos clients un éventail de solutions philanthropiques adaptées à leurs besoins.

Clients privés, entreprises, fondations ou associations, nous les accompagnons en amont de leur réflexion, en les aidant à définir leur projet, le périmètre ainsi que le choix d'une structure pour les guider à chaque étape clé : en amont de leur réflexion, lors de la définition du projet et de son périmètre, dans le choix de structure idoine et enfin pour la gestion des actifs dédiées.

Pour compléter cette offre, nous avons créé en 2019 le fonds de dotation Philgood Foundation by Neulize OBC, structure destinée à faciliter l'engagement philanthropique des clients privés et entreprises. Entité indépendante de la banque, Philgood Foundation by Neulize OBC est pilotée par une équipe dédiée chargée de sélectionner des projets innovants dans les domaines de :

- ▶ La préservation du patrimoine humain et naturel (culturel, artistique, historique, environnemental, etc...)
- ▶ L'éducation et la recherche
- ▶ La lutte contre la pauvreté, l'exclusion et toutes formes de discrimination

Chaînon manquant entre le simple don et la structure dédiée, Philgood Foundation by Neulize OBC se veut un facilitateur de mécénat ayant pour mission de découvrir des projets d'intérêt général porteurs de sens, et de les proposer à ses clients donateurs.

Philgood Foundation by Neulize OBC se caractérise par une très grande simplicité d'utilisation en proposant des

solutions « clé en main » ou sur-mesure aux mécènes en fonction de leurs volontés d'implication et des domaines qu'ils souhaitent soutenir.

Destiné aussi bien aux néo-philanthropes qu'aux philanthropes déjà actifs, le fonds de dotation offre trois alternatives pour s'engager :

- ▶ Faire un don au profit de l'ensemble des causes soutenues par Philgood Foundation by Neulize OBC
- ▶ Choisir une thématique précise parmi celles soutenues par le fonds
- ▶ Ou bien financer un projet dédié dans un domaine déterminé

Quel que soit le choix retenu, l'intégralité des dons est reversée à des structures d'intérêt général. Les frais de fonctionnement sont supportés par la Banque Neulize OBC.

Le rapport d'activité 2019 <sup>(5)</sup> fait état des différents projets soutenus par Philgood Foundation by Neulize OBC.

**“Face aux multiples enjeux sociétaux et environnementaux, les philanthropes plus que jamais souhaitent être acteurs du changement. Notre rôle est de faciliter leur démarche d'engagement au profit du bien commun.”**

Pauline Soulas  
Ingénieur Patrimonial, responsable du conseil en philanthropie

## V. Offre de crédit - financement à taux bonifié

Soucieuse d'accompagner les entreprises les plus engagées, Neulize OBC a développé une offre de crédit à taux bonifié pour les entreprises les plus vertueuses respectant certains critères ESG. Neulize OBC a

développé un modèle propriétaire qui intègre les critères extra-financiers ESG dans la note de crédit de l'emprunteur. Une bonne notation ESG est de nature à améliorer la note de crédit et réduire le coût de financement.

(5) [https://www.neulizeobc.fr/fr/media/Rapport%20Philgood%20Foundation%202019\\_tcm33-99673.pdf](https://www.neulizeobc.fr/fr/media/Rapport%20Philgood%20Foundation%202019_tcm33-99673.pdf)

## VI. Couverture du secteur du développement durable

Partenaire historique des associations et des fondations, la Banque Neuflyze OBC a également développé une expertise bancaire dédiée aux professionnels du développement durable, couvrant les énergies

renouvelables, le traitement des eaux, le recyclage, et tout autre domaine en relation avec la transition énergétique, le climat ou encore la biodiversité.

## VII. Clients vulnérables et sensibles

Une équipe de banquiers, accompagnée par des juristes et des experts conformité, est dédiée à l'accompagnement des clients vulnérables et sensibles. Ils peuvent conseiller et aider les clients et leurs familles sur les possibilités de mettre en place certains actes en amont de situations dégradées comme le mandat de protection futur, ainsi que dans le cadre de démarches de mise sous protection. Ces banquiers interviennent également en cas de soupçons d'abus de faiblesse.

Par ailleurs, des conférences ont été organisées par notre établissement auprès des mandataires judiciaires dans le but d'échanger sur nos métiers respectifs et sur les difficultés rencontrées par ces derniers lorsque la banque qui leur fait face n'a pas d'interlocuteur dédié (notamment pour la différenciation entre actes de disposition et d'administration).



## Offre d'assurance-vie : Neuflyze Vie

Neuflyze Vie, la filiale d'assurance-vie a adopté une approche ISR globale.

L'approche ISR intègre une série d'exclusions par type d'activité (charbon thermique par exemple) et une méthode best-in-class dans la sélection des entreprises à la suite de l'évaluation de critères ESG. Neuflyze Vie met en place une gestion s'appuyant sur l'utilisation de critères ESG sur le périmètre des actifs non cotés, dont les investissements en private equity, en immobilier ou en fonds d'infrastructures d'énergies renouvelables.

En complément des unités de compte qui permettent d'investir dans des fonds labellisés ISR, Neuflyze Vie applique désormais ses propres principes d'investissement durable au sein de ses supports en euros.

Les actifs cotés du fonds euro de Neuflyze Vie sont gérés dans un mandat de gestion ISR.

Ce choix stratégique permet aujourd'hui à la compagnie d'offrir une approche totalement ISR sur environ 75 % du fonds euro.

## Gestion d'actifs : ABN AMRO Investment Solutions

Société de gestion d'actifs du Groupe Neuflyze OBC, ABN AMRO Investment Solutions a mis en place sa propre politique ESG en termes de sélection, monitoring des fonds qu'elle gère et de communication avec les parties prenantes. Sa politique ESG repose à la fois sur un screening négatif (exclusions sectorielles et normatives) et sur un screening positif (meilleures pratiques ESG) auxquels s'ajoute sa politique d'engagement actionnarial (incluant sa politique de vote et d'engagement).

### Engagement

En 2006, ABN AMRO Investment Solutions posait le premier jalon de son engagement en sélectionnant ses premiers fonds ISR. Plus récemment, elle a renforcé sa politique de sélection de gérants en exigeant d'eux d'adhérer aux 6 principes des UN-PRI et aux 10 principes de l'UN-Global Compact en cohérence avec nos pratiques.

### Expertise ISR

Aujourd'hui la prise en compte des facteurs ESG fait partie intégrante du processus de sélection, quelle que soit la classe d'actifs. ABN AMRO Investment Solutions s'appuie sur ses experts ISR pour diffuser les principes de durabilité dans son secteur et intégrer les meilleures pratiques dans le processus de sélection de gérants externes. Ces experts ISR analysent et évaluent les approches très variées des gérants d'actifs en matière d'intégration des critères ESG, et misent sur un dialogue soutenu avec ces derniers pour développer et améliorer son offre de produits durables. ABN AMRO Investment Solutions étoffe sa gamme, en développant une offre de produits à impact.



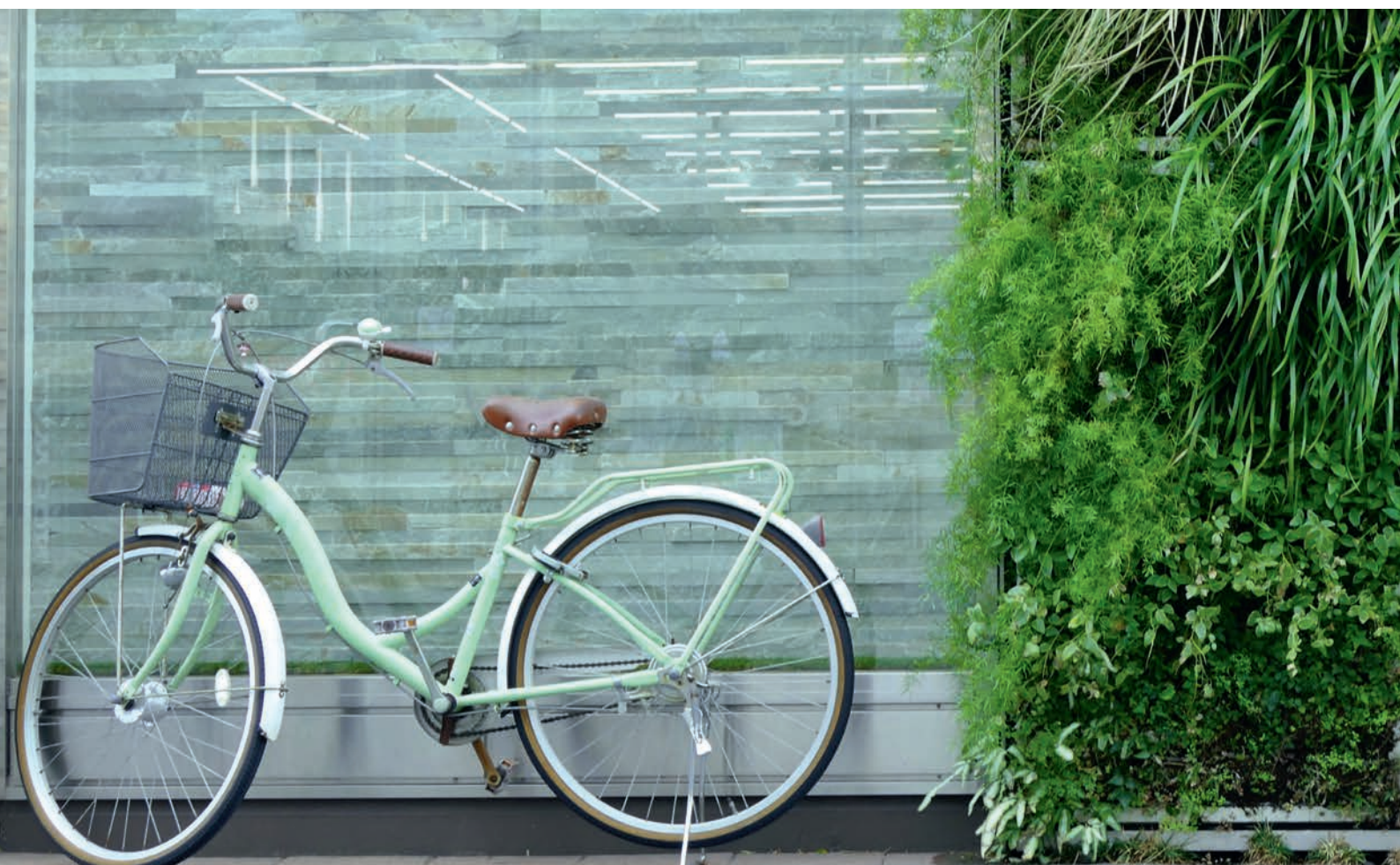
## II. Engagement social

### Être un employeur de choix

Pour Neuflyze OBC, être un employeur de choix repose sur le développement d'une politique sociale de progrès et l'intégration de la RSE dans la culture de l'entreprise. Depuis 2018, la RSE constitue un des trois piliers fondamentaux de la stratégie d'ABN AMRO. Ce focus s'intègre en pleine continuité de nos actions passées au sein de Neuflyze OBC, et permet d'étoffer nos ambitions en la matière, notamment concernant les Ressources Humaines, qu'il s'agisse de formation des collaborateurs, de politique en matière de mobilité ou encore du déploiement du télétravail au sein de nos équipes.

Les Ressources Humaines de Neuflyze OBC se positionnent en « Business Partner » du métier. Afin d'accompagner les multiples transformations de l'industrie bancaire et financière, ainsi que les différents projets portés par Neuflyze OBC, les Ressources Humaines s'impliquent fortement dans la stratégie de l'entreprise et dans sa transcription opérationnelle.

Tout au long de l'année 2020, notre attention auprès de nos collaborateurs a essentiellement porté sur la gestion de la crise sanitaire qui a, comme pour tous, chamboulé nos



modes de fonctionnement. Cela s'est traduit par la mise en place du télétravail pour la quasi-totalité de nos équipes et la mise en œuvre d'un ensemble d'actions pour assurer le meilleur environnement de travail possible, tant logistique qu'émotionnel. Associées à un engagement très fort des collaborateurs, doublées d'une formidable résilience de notre modèle, ces mesures ont permis d'assurer nos obligations réglementaires et commerciales en maintenant notre niveau d'exigence dans la qualité du service rendu.

Les actions portant sur le développement des collaborateurs sont plus que jamais portées par l'équipe. L'année 2020 a mis l'accent sur les formations techniques mais aussi sur les soft skills et le développement personnel, tant au niveau individuel (notamment dans le développement des compétences métiers) que collectif (formations managers, en groupe, ateliers RPS\*). Nous avons également entrepris d'identifier et de valoriser les formations dispensées en interne par nos experts métiers.

Dans cette continuité, l'ensemble des managers a été formé via un parcours à la pratique managériale dans un environnement où le télétravail est la norme. La formation accompagne tous les métiers, notamment dans le cadre des évolutions réglementaires. A ce titre, l'accent est mis sur les programmes en distanciel pour permettre une meilleure gestion du temps de chacun.

L'ensemble de ce dispositif s'inscrit dans le cadre d'échanges avec nos instances représentatives du personnel les plus transparents possibles, alors que l'année 2020 a été particulièrement riche en informations et consultations de nos élus.

L'année 2021 s'inscrit dans la continuité : un accompagnement fort de nos collaborateurs au quotidien notamment au travers d'un plan de formation ambitieux. Nos efforts sur le télétravail depuis 2015 nous ont permis d'appréhender avec plus de sérénité et d'efficacité la gestion du télétravail en période de crise sanitaire.



**“L’engagement permanent de nos collaborateurs, depuis de nombreuses années, sur les actions sociétales et les thématiques de la RSE raisonne parfaitement avec les valeurs de notre Groupe, comme autant de manières tangibles de contribuer aux sphères qui nous entourent, dans la continuité directe de l’accompagnement offert à nos clients.”**

Paul Beurdeley  
Directeur des Ressources Humaines

\* Risques psycho-sociaux

## I. Effectifs

L'effectif de Neulize OBC <sup>(6)</sup> est de 879 collaborateurs au 31/12/2020 dont 95,4% au siège à Paris et 4,6% dans les huit centres de gestion en province.

## II. Entreprendre pour ses collaborateurs

### Relations sociales

Le Groupe Neulize OBC constitue une Unité Economique et Sociale (UES) constituée de la Banque Neulize OBC, ABN AMRO Investment Solutions et Neulize Vie.

La Direction des Ressources Humaines et les partenaires sociaux travaillent de concert pour améliorer les conditions de vie au travail ainsi que la performance économique de l'entreprise, au travers de la signature d'accords collectifs.

Les collaborateurs du Groupe Neulize OBC bénéficient d'une représentation syndicale constituée ainsi :

- ▶ des Délégués syndicaux : 4 délégués syndicaux et 1 représentant syndical au Comité Social et Economique (CSE) ;
- ▶ un Comité Social et Economique (CSE) qui dispose d'un droit d'information et de consultation sur les questions relatives à l'organisation et à la gestion générale de l'entreprise. Il assure, organise et développe des activités sociales et culturelles, en faveur des collaborateurs de Neulize OBC et de leurs familles. Il s'est réuni 30 fois en 2020.

Huit commissions spécialisées du CSE ont été constituées afin de lui permettre d'assurer ses missions de façon pertinente et efficiente :

- ▶ Commission Santé, Sécurité, Conditions de travail, Risques Psycho-Sociaux et Qualité de Vie au Travail (CSSCT-RPS-QVT)
- ▶ Commission Formation, Employabilité et Gestion Prévisionnelle des Emplois et Compétences (GPEC)
- ▶ Commission Ressources Humaines et Emploi
- ▶ Commission Rémunération, Egalité professionnelle et Profit Sharing
- ▶ Commission Orientations Stratégiques, Projets et Réorganisation
- ▶ Commission Réclamations et Remontée de Terrain
- ▶ Commission Activités Sociales et Culturelles, Restaurant Inter-Entreprises et Communication
- ▶ Commission Logement et Secours



Liste des accords (et leurs éventuels avenants) toujours actifs en 2020 :

- ▶ Protocole d'accord sur les usages en vigueur dans les entités bancaires du Groupe Neulize OBC
- ▶ Accord sur la réduction du temps de travail
- ▶ Accord sur le PERCO
- ▶ Accord sur le PEE
- ▶ Accord sur l'UES du Groupe Neulize OBC
- ▶ Accord sur l'égalité Homme/Femme
- ▶ Accord de Participation
- ▶ Accord d'Intéressement
- ▶ Accord de Prévoyance
- ▶ Accord sur la Dépendance
- ▶ Accord sur le CET solidaire
- ▶ Accord sur le Télétravail
- ▶ Accord sur la Qualité de Vie au Travail
- ▶ Accord relatif à la mise en place du CSE au sein de l'UES

### Organisation du temps de travail

L'accord sur le télétravail a été signé en 2015, et a fait l'objet de deux avenants successifs. L'accord actuel prévoit, pour la quasi-totalité du personnel (à l'exception des collaborateurs faisant face aux clients), jusqu'à deux jours de télétravail par semaine, avec la possibilité d'exercer son télétravail depuis un lieu différent de sa résidence principale. Par ailleurs, l'accord prévoit également les modalités d'exercice du télétravail dit exceptionnel applicable en cas de situation exceptionnelle (grèves, intempéries ou pandémie...).

(6) Collaborateurs inscrits, présents ou non.





Pour autant, l'année 2020 et la crise sanitaire ont conduit les collaborateurs de Neuflyze OBC à travailler très essentiellement à distance, favorisant le télétravail partout où c'était possible dans la lignée des orientations données par le gouvernement français. Dans les faits, plus de 97% des collaborateurs ont pu télétravailler au plus fort de la crise sanitaire, dans le respect de nos obligations réglementaires et commerciales. Une évolution, déjà prévue, de l'accord télétravail, sera proposée à l'issue de cette crise sanitaire pour envisager un accroissement des conditions de télétravail de manière pérenne.

Les collaborateurs de Neuflyze OBC sont principalement des cadres qui ne sont pas confrontés au travail de nuit. La banque porte une attention particulière au respect des temps de respiration nécessaires aux collaborateurs (week-end, jours fériés, congés), notamment pour les collaborateurs travaillant en lien avec les marchés boursiers.

## Santé et sécurité

En matière d'indicateurs, le taux d'arrêt pour maladie au sein du Groupe Neuflyze OBC est de 2,39% en 2020 (2,9% en 2019). Il n'y a pas de cas de maladie professionnelle identifié en 2020.

Trois principaux accords restent en vigueur concernant la santé et la sécurité des collaborateurs :

- L'accord sur la qualité de vie au travail, la prévention du stress professionnel et les risques psycho-sociaux : cet accord repose sur trois axes que sont la prévention primaire, la prévention secondaire et la prévention tertiaire décrites ci-dessous :

### ► Prévention primaire

Réduire les facteurs de stress professionnels en agissant à la source sur l'organisation du travail, les styles managériaux et les conditions de travail.

### ► Prévention secondaire

Mieux armer les collaborateurs pour mieux faire face aux situations stressantes et mieux gérer leur propre stress.

### ► Prévention tertiaire

Cellule de soutien psychologique en cas d'incident critique (mal-être important, agression sur le lieu de travail, suicide d'un collaborateur,...).

- ▶ L'accord sur le don de jours de repos et la constitution du CET Solidaire : cet accord permet aux collaborateurs de faire un don de 1 à 3 jours de repos afin de constituer un « Compte Epargne Temps Solidaire » (CET). Les jours ainsi collectés ont pour objectif de financer l'absence d'un autre collaborateur, sous conditions précises et dans la limite de 20 jours ouvrés. Pendant cette période, le collaborateur absent conserve sa rémunération et tous les avantages acquis avant le début de son absence.
- ▶ L'accord sur la dépendance : cet accord permet aux collaborateurs dépendants de bénéficier d'une rente mensuelle ou aux accompagnants d'un proche dépendant de bénéficier d'un accompagnement sur mesure dans l'ensemble de ses démarches.

Le service médical a organisé en 2020, 2 collectes de don du sang : en mars avec 31 dons sur 41 inscrits et en septembre 42 dons sur 49 inscrits.

Il a également proposé aux collaborateurs qui le souhaitent de bénéficier de vaccination antigrippale gratuite : 74 personnes ont pu être vaccinées.

L'année 2020 aura vu un ensemble d'actions mises en œuvre pour assurer la sécurité physique et émotionnelle de nos collaborateurs dans le cadre de la crise sanitaire, notamment :

- ▶ Mise en place du télétravail pour 97% de nos collaborateurs
- ▶ Distribution de repas pour nos collaborateurs sur site au plus fort de la crise pour leur épargner la recherche d'une solution en extérieur
- ▶ Ouverture du parking à l'ensemble des collaborateurs désireux de privilégier leur véhicule personnel aux transports en commun pendant cette période atypique
- ▶ Distribution d'écrans d'ordinateurs pour améliorer le confort de travail chez soi
- ▶ Mise en place d'une ligne téléphonique de soutien psychologique
- ▶ Mise en place d'une ligne de téléconsultation médicale
- ▶ 14 réunions de managers et 30 réunions de collaborateurs ayant pour objectif le partage des ressentis, bonnes pratiques et difficultés post premier confinement

## Rémunérations

La masse salariale <sup>(7)</sup> au 31/12/2020 est de 79,3 millions d'euros pour 879 collaborateurs contre 78,4 millions d'euros pour 860 collaborateurs au 31/12/2019.

### Bilan social individuel

Afin de permettre aux collaborateurs de disposer d'une synthèse de l'ensemble des éléments composant leur rémunération au-delà du salaire de base, le Groupe Neuflyze OBC met à leur disposition un Bilan Social Individuel. Ce document leur donne une vision concrète et globale non seulement de l'ensemble des éléments constitutifs de leur rémunération directe et indirecte mais également des garanties qu'apporte notamment le dispositif de prévoyance mis en place au sein du Groupe Neuflyze OBC ainsi que des actions de formation suivies.

Les collaborateurs du Groupe Neuflyze OBC bénéficient également des avantages suivants qui complètent leur rémunération annuelle personnelle :

- ▶ Versement de l'intéressement qui permet d'associer collectivement les collaborateurs aux résultats et performances de l'entreprise
- ▶ Versement de la participation qui permet de verser à chaque collaborateurs une part sur les bénéfices de l'entreprise
- ▶ Mise en place d'un plan d'épargne pour la retraite collectif (PERCO) qui permet aux collaborateurs de se constituer une épargne pour la retraite

De plus, des négociations annuelles obligatoires (NAO) sont signées tous les ans et montrent la qualité des échanges entre la Direction et les Organisations Syndicales.



(7) Données avec Neuflyze Vie à 100%.

### III. Accompagner les collaborateurs tout au long de leur carrière

#### Formation des collaborateurs

La formation des collaborateurs est un sujet majeur au sein du Groupe Neuflyze OBC. C'est pour cela que, malgré la réforme de la formation professionnelle du 5 mars 2014 supprimant l'obligation de dépenses de formation, le Groupe Neuflyze OBC a décidé de maintenir un budget important.

Le Groupe Neuflyze OBC a consacré plus de 2,2 millions d'EUR à la formation en 2020, correspondant à un montant par collaborateur en légère baisse par rapport à 2019). Au total, 17 900 heures de formation ont été suivies (toutes formations confondues) et 448 personnes ont été formées en 2020 soit 54% des collaborateurs ont suivi au moins une formation en 2020 hors formation réglementaire. Ce taux s'établit à plus de 95% si nous prenons en compte les formations réglementaires et obligatoires.

En 2020, les priorités de la formation ont été les suivantes :

#### 1/ Renforcer l'employabilité de nos collaborateurs et accompagner les changements de l'entreprise avec :

- Les démarches individuelles issues du recueil des besoins en formation
- L'approche patrimoniale du chef d'entreprise : nous souhaitons accompagner nos banquiers dans l'évolution de leur métier, dans l'évolution du profil de nos clients
- La digitalisation avec un développement de l'offre formation tournée de plus en plus vers de la formation en distanciel (SPOC, MOOC, e-learning...)

#### 2/ Renforcer les compétences managériales avec :

- Le parcours de formation managérial pour continuer à accompagner nos managers dans leur réussite
- La sensibilisation aux Risques Psycho-Sociaux avec la proposition d'ateliers thématiques

#### 3/ Respecter des obligations de formation avec :

- La directive Crédit Immobilier (DCI)
- La Directive Distribution Assurance (DDA)
- Les formations Anti-bribery & Corruption, Gatekeeper, MIFID II et Cross-Border SEC US Person
- Les formations pour les nouveaux entrants
- Les formations dans le cadre d'une mobilité interne

#### 4/ Former à la RSE (fin du programme commencé en 2018) avec :

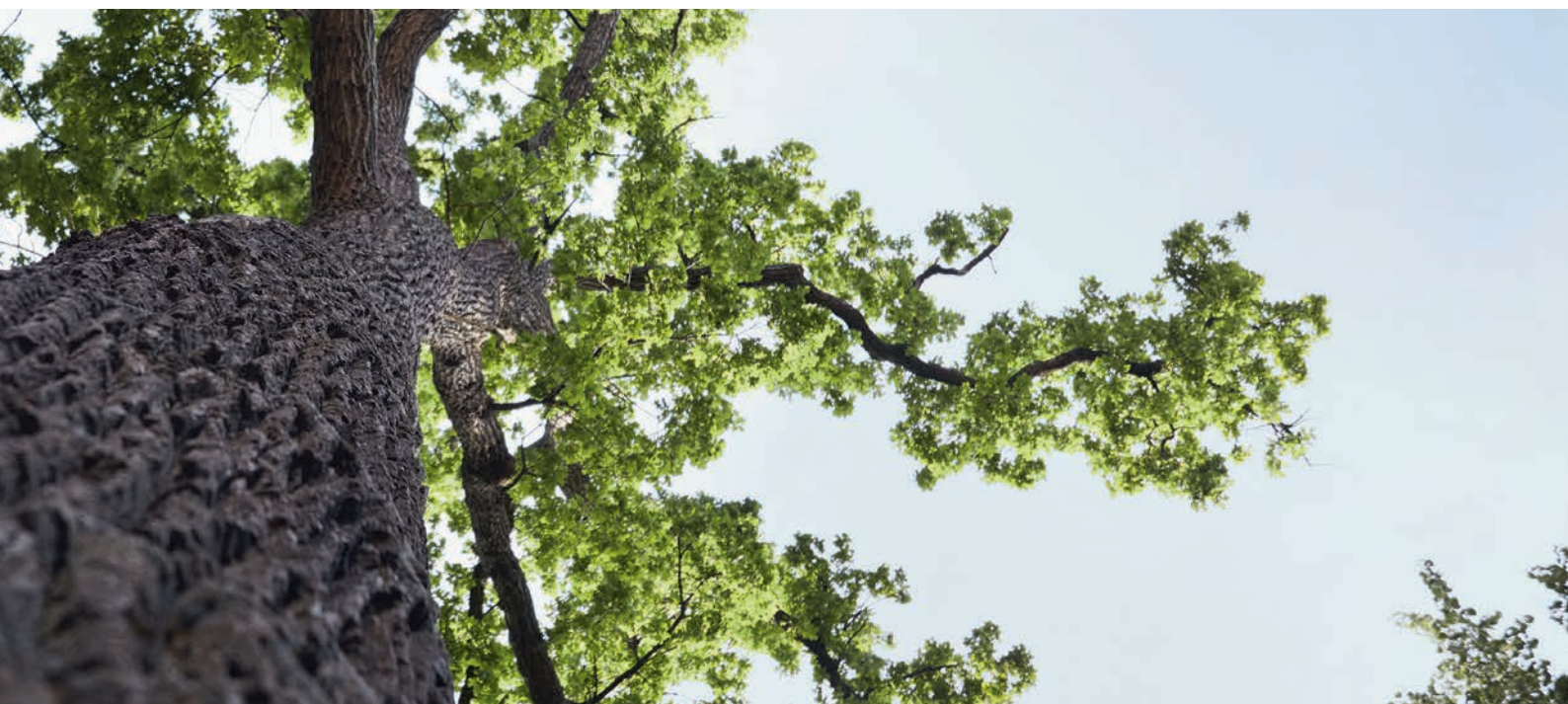
- Une demi-journée de formation

#### Promotion de tous les talents

La Direction des Ressources Humaines et les partenaires sociaux travaillent en étroite collaboration avec la Direction Générale et les managers pour faire respecter et promouvoir le principe de non-discrimination sous toutes ses formes (origine, sexe, apparence physique, patronyme, état de santé, handicap, ...).

#### Collaborateurs en situation de handicap

En 2020, le nombre de collaborateurs en situation de handicap au travail est de 10 (la déclaration officielle DOETH ne sera faite qu'en mai 2021 au titre de 2020).



Neuflyze OBC propose un aménagement du poste de travail et met tout en œuvre pour maintenir dans l'emploi les personnes concernées. Le montant de la taxe Agefiph s'est élevé à 109 500 EUR en 2020 et Neuflyze OBC travaille avec des sous-traitants qui emploient des personnes en situation de handicap afin de les aider à intégrer le monde du travail.

Au-delà des obligations légales, un partenariat a été signé avec le pôle Dauphine Handicap de l'Université Paris-Dauphine avec deux objectifs : aider les étudiants en situation de handicap à rédiger leur CV et les accompagner dans leurs recherches de stage, dans le cadre du dispositif des « Charity Hours ».

## Egalité Homme/Femme

La part des femmes dans l'effectif total est de 55% et la part des femmes parmi les cadres est de 53%.

Le score de Neuflyze OBC à l'index égalité Homme/Femme est de 90 points en 2020 contre 75 points en 2019 et 2018.

### Charte de la parentalité

Neuflyze OBC a été parmi les premiers à signer la Charte de la parentalité afin de s'inscrire dans une démarche d'amélioration du respect de l'équilibre vie privée/vie professionnelle de ses collaborateurs. A ce titre, un accord sur l'égalité Homme/Femme a été signé avec l'ensemble des partenaires sociaux.

### Association ELLES de Neuflyze OBC

Depuis sa création en 2012, l'association ELLES de Neuflyze OBC conforte chaque année sa position au sein de la banque. Réunissant environ 20% des femmes cadres et non cadres du Groupe, les ELLES ont pour ambition de constituer un réseau professionnel de femmes, actif et porteur de valeurs au sein de la banque et de ses filiales, avec pour piliers : le professionnalisme, l'éthique, la solidarité et le dynamisme.

De nombreux événements (conférences, rencontres, ateliers...) sont organisés tout au long de l'année et sont de bonnes occasions de partager expériences et conseils.

## Une volonté de favoriser l'intergénérationnel

### Le contrat de génération

Un contrat de génération a été signé en 2013 afin de favoriser l'embauche en CDI de jeunes collaborateurs qui seront accompagnés par un senior. Au-delà de l'aide à l'emploi, ce dispositif vise à encourager le transfert de savoir-faire et de compétences entre les générations. Dans le cadre de l'engagement du Groupe Neuflyze OBC vis-à-vis des seniors, le dispositif de préparation au départ à la retraite a été renforcé et des formations spécifiques pour les collaborateurs ayant fait valoir leur droit à la retraite sont mises en place.

### Young Bankers Association (YBA)

La YBA est une association ouverte à tous les collaborateurs du Groupe ABN AMRO de moins de 36 ans. En France, la YBA compte une centaine d'adhérents qui se réunissent tout au long de l'année pour échanger sur diverses thématiques lors de tables rondes avec la Direction, de conférences, de séminaires organisés conjointement avec les autres YBA de la Banque ABN AMRO et d'afterworks. Les événements organisés sont l'occasion pour les jeunes collaborateurs de créer un réseau personnel et professionnel au sein d'ABN AMRO, tant en France qu'à l'international.

## Recrutement et égalité de traitement

Le partenariat avec Mozaik RH, cabinet de recrutement spécialisé dans la promotion de la diversité, a été renouvelé afin de multiplier les sources de recrutement et de garantir la pluralité des candidatures. Cela fait maintenant 5 ans que ce partenariat existe. D'autre part, des actions de recrutement favorisant le rééquilibrage de la pyramide des âges ont été mises en place depuis 2016.

## IV. Qualité de vie au travail

Au cours de l'année 2020, les ateliers suivants ont été proposés aux collaborateurs dans le cadre de la semaine de la qualité de vie au travail :

- ▶ Télétravail et enfants : astuces et bons plans pour réussir à concilier les deux
- ▶ Maintenir le lien et découvrir ses collègues autrement

- ▶ Ergonomie, posture et télétravail : les bonnes pratiques
- ▶ Sommeil : allié indispensable
- ▶ Nutrition : comment bien s'alimenter
- ▶ Sophrologie : une pratique pour vous aider à bien vivre cette période

## V. Diversité et inclusion

A l'instar du Cercle de la diversité de la Banque ABN AMRO, Neuflyze OBC a lancé en 2019 le Cercle de la diversité, directement rattaché au Président du Directoire de Neuflyze OBC, qui a pour objectif de faire progresser les sujets notamment de genre, de culture et de handicap au sein de l'entreprise.

### Semaine de l'inclusion et de la diversité

Plusieurs webinars sur les sujets de la diversité culturelle, du genre, de la culture LGBT+ ou encore des différences générationnelles ont été proposées aux collaborateurs par ABN AMRO.

## VI. My Charity Hours

Les collaborateurs qui souhaitent s'engager au profit d'une mission d'intérêt général disposent d'un quota de 35 heures par an sur leur temps de travail, dans le cadre du dispositif « My Charity Hours ». Ils peuvent ainsi réaliser une ou plusieurs missions de volontariat dans une des structures partenaires sélectionnées par le comité RSE. Dans le but d'encourager et de simplifier leur démarche

d'engagement, les collaborateurs ont désormais accès à une plateforme digitale d'engagement solidaire, qu'ils peuvent utiliser afin d'accomplir des missions de bénévolat ou de mécénat de compétence, réalisées dans le cadre du dispositif des « Charity Hours ». Ils peuvent également utiliser cette plateforme pour sélectionner des missions sur leur temps personnel.

## VII. Comeet, le digital au service du bien-être des collaborateurs

Dans le cadre d'un programme d'intrapreneuriat, une solution digitale évolutive a été coconstruite en 2019 avec l'ensemble des collaborateurs et une équipe de « pulseurs ». Cette solution prend la forme d'une plateforme digitale qui permet grâce à un système d'intelligence artificielle de faire se rencontrer, physiquement ou à distance, les collaborateurs autour de déjeuners informels, afterwork, sorties culturelles. Elle permet en outre le partage de talents et compétences, de cours (yoga, pilates, improvisation théâtrale, hip-hop, méditation, Qi-Gong, chant, excel, pratiques de travail, cuisine, apiculture, photographie, etc...). Cet outil permet également aux collaborateurs des services administratifs d'aller visiter des entreprises clientes pour donner plus de sens à leur activité. De plus, il permet aux nouveaux

arrivants de faire connaissance avec des collaborateurs d'autres services, de créer une dynamique de rencontres, et de faciliter leur intégration. Le partage de talents offre aux collaborateurs la possibilité de révéler d'autres facettes de leur personnalité, de valoriser ces talents et de les mettre à disposition des autres collaborateurs en développant la solidarité, tout en favorisant les échanges. Enfin cet outil permet également aux collaborateurs des trajets en co-voiturage.

Durant l'année 2020, cet outil a permis d'organiser des actions à distance, comme par exemple des discussions autour de la crise, des échanges de recettes de cuisine, ballades dans des jardins, des e-café, ou des séances de yoga des yeux.

# III. Engagement sociétal

La stratégie de Neuflyze OBC se traduit aussi par la valorisation des patrimoines sociétaux dans la lignée du soutien historique de la banque aux patrimoines culturels et aux initiatives sociales liées à son activité.

## I. Mécénat culturel de la Banque Neuflyze OBC<sup>(8,9)</sup>

Héritière d'une tradition d'engagement responsable, et pionnière dans l'inscription d'une politique de mécénat au cœur de sa stratégie d'entreprise, Neuflyze OBC poursuit, depuis 20 ans, son action dans le domaine de la création d'images. Son champ d'intervention considère ce médium sous toutes ses formes, fixe ou animé.

La banque se tient en permanence à l'écoute des principaux acteurs du domaine, qu'elle accompagne en s'engageant dans la durée (le Jeu de Paume, la Cinémathèque française et la Maison Européenne de la Photographie).

A travers sa Fondation d'entreprise, Neuflyze OBC encourage la démocratisation de la création artistique

en soutenant des programmes d'enseignement, de recherche et d'action sociale. Elle accompagne notamment de nombreuses initiatives pédagogiques et des dispositifs qui favorisent l'accès de publics spécifiques à l'art, tels que les jeunes publics ou encore les publics empêchés. Cet engagement global et multidimensionnel offre à la Banque Neuflyze OBC les moyens d'ouvrir les yeux sur le monde, d'affiner son analyse des évolutions conjoncturelles et technologiques, et d'agir en tant qu'entreprise responsable. Côté des créateurs visionnaires permet à Neuflyze OBC d'aiguiser son sens de l'innovation et sa capacité à se projeter dans l'avenir.

**“Au cœur de nos engagements depuis plus de 25 ans, la culture et la création sont aujourd'hui des ferments d'inspiration et de nouveaux paradigmes que la Fondation d'entreprise Neuflyze OBC consacrée aux arts visuels soutient et valorise. Ce sont des enjeux de civilisation et des forces motrices pour un monde meilleur !”**

Caroline Stein  
Responsable du mécénat

(8) <https://www.neuflyzeobc.fr/banque-des-patrimoines/notre-raison-d-etre/mecenat.html>

(9) <https://accueil.collection.neuflyzeobc.fr/>

## II. Mécénat RSE de la Banque Neulize OBC

La Banque Neulize OBC mène différentes actions auprès de la société civile, directement et également par l'intermédiaire de Philgood Foundation by Neulize OBC.

### Actions de mécénat portées par Philgood Foundation by Neulize OBC

Pour accompagner ses clients dans leur démarche d'action au profit du bien commun, la Banque Neulize OBC s'est également engagée à leurs côtés à soutenir les partenaires de Philgood Foundation by Neulize OBC.

A ce titre, depuis le lancement du fonds, la banque a apporté son soutien à différents projets :

#### Fondation Tara Océan

Neulize OBC soutient les projets portés par la Fondation qui œuvre sur trois thématiques :

- **la biodiversité, plancton et corail** : deux écosystèmes dont la bonne santé est capitale, tant pour la préservation des espèces vivant dans l'océan que pour l'humanité ;
- **le climat** : l'océan absorbe 25% du CO<sub>2</sub> émis chaque année par l'homme et produit, grâce au plancton, plus de 50% de l'oxygène que nous respirons. Il joue un rôle clef au cœur de la machine climatique ;



- **la pollution plastique** : les microplastiques et perturbateurs endocriniens circulent en masse dans l'océan (le nombre de particules estimées en mer Méditerranée est de 250 milliards). C'est une pollution invisible, diffuse, incontrôlée aujourd'hui et un risque préoccupant pour notre santé et pour la biodiversité marine.

#### Action contre la faim

Neulize OBC a contribué au développement du programme « Eau, Assainissement et Hygiène » visant à procurer une aide aux populations fragiles dans les régions en difficultés au Népal et en République Centrafricaine.

#### Fondation pour la recherche médicale

Neulize OBC a participé au financement d'une étude sur l'effet potentiel des substances chimiques classées « polluants organismes persistants » provenant de l'alimentation sur le risque de cancer du sein et de mortalité. Ce programme de recherche est mené par Thibault Fiolet dans l'équipe « Génération et santé » du Centre de recherche en épidémiologie et santé des populations situé à Villejuif.



## Fondation du Patrimoine

L'incendie de la Cathédrale Notre-Dame de Paris du 15 avril 2019 a révélé la fragilité et le manque d'entretien du patrimoine français. La Fondation du patrimoine s'engage à rénover ou protéger les bâtiments délabrés de notre patrimoine afin de conserver notre identité culturelle. Philgood Foundation by Neuflyze OBC a apporté son soutien au projet « Plus jamais ça ! », dont l'objectif est la sécurisation du patrimoine en danger. Un tel projet s'inscrit dans la continuité des actions de mécénat culturel et artistique soutenues depuis de nombreuses années par la banque. Le projet « Plus jamais ça ! » participe à des travaux de rénovation et de restauration à Dinan, Saint-Lô et Crépy-en-Valois.

Depuis le début de la crise Covid, Neuflyze OBC s'est mobilisée en son nom propre dans le cadre de différentes actions d'urgence, notamment :

- ▶ **La Fondation de la Recherche Médicale**, en soutenant le programme de recherche sur les traitements Covid et le développement de tests.
- ▶ **L'Armée du Salut**, en finançant à la fourniture de repas aux personnes les plus démunies, essentiellement dans des squats, des bidonvilles et des hôtels sociaux de Paris.

- ▶ **La Fondation Apprentis d'Auteuil**, en participant à l'acquisition d'ordinateurs par un de leurs lycées situé sur l'île de la Réunion. Ces ordinateurs ont été mis à disposition des élèves en bac professionnel pendant la période de confinement, afin de leur permettre de terminer leur cursus d'assistants architectes.
- ▶ **La Fondation Terre de Liens**, en soutenant leurs actions d'agriculture durable.

## Soutien de l'entrepreneuriat

Fidèle à l'accompagnement des entrepreneurs depuis toujours, la Banque Neuflyze OBC poursuit cette démarche auprès d'entrepreneurs engagés en matière RSE. Ainsi, elle est partenaire depuis 2018 du concours « Créatrices d'Avenir », programme d'accompagnement dédié aux femmes entrepreneures d'Ile-de-France ayant un projet à impact sociétal positif.

Dans le cadre de l'édition 2020, Neuflyze OBC a remis le Trophée « Créatrice d'Avenir 2020 - Entreprise Responsable » à Anna Ketsia Plesel, fondatrice de l'entreprise « Ma petite maison verte », qui bâtit de petits habitats écologiques, autonomes en énergies, socialement responsables et construits avec des matériaux écologiques.

**“ Pour faire sa part face aux défis sociétaux, chaque entreprise a un double pouvoir contributif : l'offre qu'elle propose à ses clients, mais également les différentes actions qu'elle peut mener au profit de l'intérêt général. C'est cette conviction qui guide nos engagements. ”**

Stéphanie Gerschtein  
Coordinatrice RSE, Déléguée Générale de Philgood Foundation by Neuflyze OBC

## III. Membership

Neuflyze OBC participe activement à plusieurs organisations professionnelles, forums et initiative de place. Les exemples suivants illustrent cette démarche :

- ▶ Membre de l'ORSE
- ▶ Membres des groupes de travail de l'OCBF sur la Finance Durable et la Diversité
- ▶ Cercle de Robeco de la banque privée responsable en France : think tank dédié à la réalisation d'un livre blanc sur les principes de la banque privée responsable
- ▶ Think tank Fiducie Philanthropie sous l'égide de l'Institut Pasteur regroupe trimestriellement des experts du monde de l'intérêt général (avocats, notaires, banquiers, fondations, conseils, etc...)

- ▶ Participation au Global Positive Forum de 2019 (Institut de l'économie positive)
- ▶ Cercle des Banquiers Philanthropes : qui réunit les représentants des différentes banques privées actives sur les sujets de philanthropie

Ces engagements ont de multiples objectifs :

- ▶ D'aider à faire avancer la prise en compte de la RSE dans tous les secteurs d'activité
- ▶ D'échanger sur les bonnes pratiques
- ▶ De promouvoir l'entrepreneuriat responsable et la philanthropie





## IV. Engagement environnemental

La préservation du patrimoine environnemental fait partie intégrante de l'engagement de Neuflyze OBC et consiste à réduire l'impact direct de son activité sur l'environnement. En cohérence avec les valeurs contenues dans sa raison d'être, Neuflyze OBC est engagée sur les sujets d'intérêt général en lien avec les Objectifs de Développement Durable (ODD).

### I. Données carbone des investissements

Depuis 2017, nous travaillons sur les données carbone de nos portefeuilles. Depuis 2019, les données carbone nous sont fournies annuellement par notre partenaire d'analyse extra-financière Oekom.

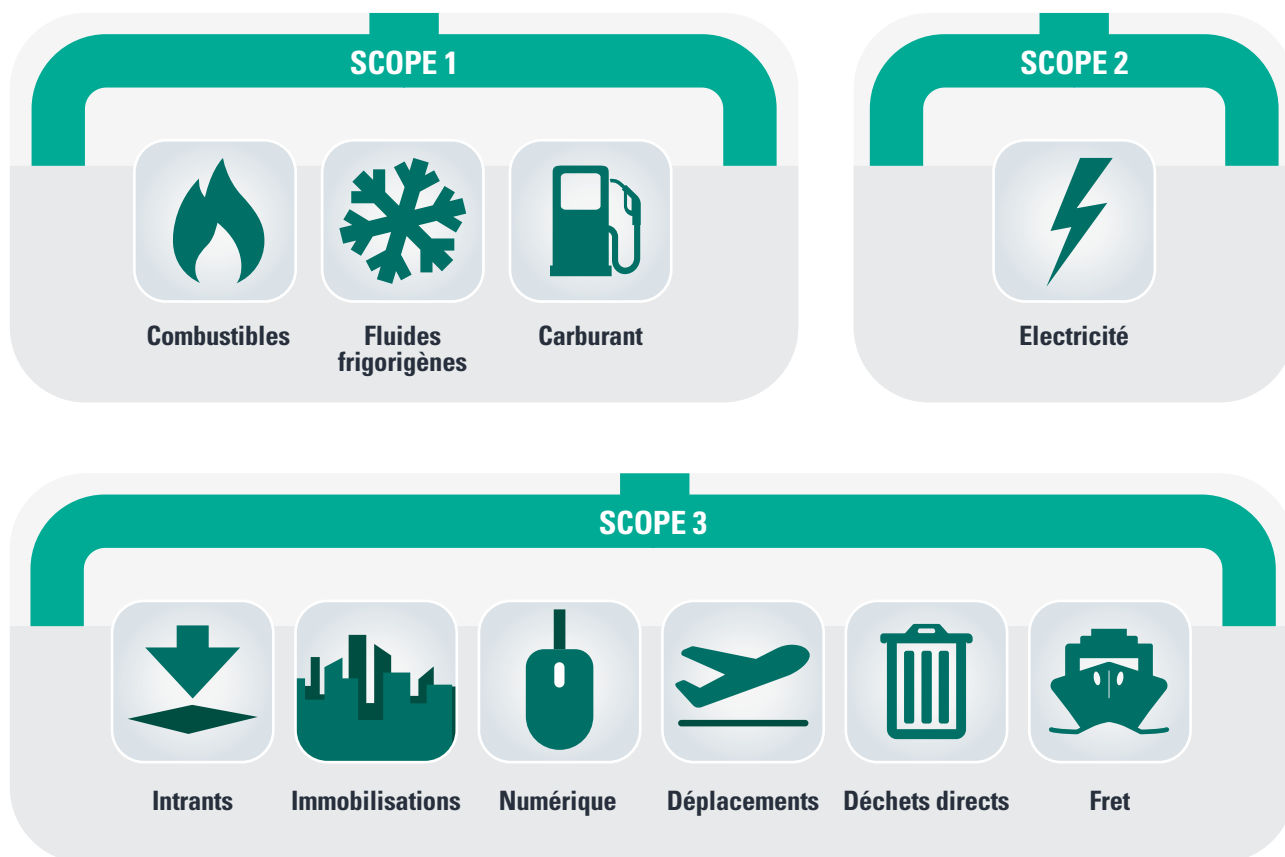
Ces données prennent en compte principalement les gaz à effet de serre (GES) et notamment les émissions de CO<sub>2</sub>.

Elles sont issues des rapports annuels publiés par les entreprises (données reportées) ou calculées sur la base de moyennes sectorielles et historiques (données estimées). Depuis l'été 2020, la gestion sous mandat réalise un reporting extra-financier permettant de mesurer l'intensité carbone de cinq portefeuilles modèles.

## II. Contribution à la neutralité carbone

La Banque Neuflyze OBC s'attache à diminuer ses émissions de GES<sup>(10)</sup>, scopes 1, 2 et 3. Parmi les gaz à effet de serre, Neuflyze OBC est concernée par le carbone uniquement.

Depuis 2008, la démarche de Neuflyze OBC consiste à mesurer ses émissions, les réduire, et les neutraliser lorsqu'elles ne peuvent être réduites. Elle réalise son bilan carbone selon la méthodologie de l'ADEME.



Chaque exercice est envisagé dans une démarche d'amélioration continue, grâce à la mise en place d'actions contribuant à la réduction des émissions.

Les actions les plus significatives mises en œuvre à l'occasion du dernier exercice sont les suivantes :

- ▶ Revue des modalités de mobilité professionnelle (déplacements en train privilégiés à l'avion, remplacement progressif de la flotte des véhicules thermiques au profit de véhicules électriques ou hybrides)
- ▶ Travaux de rénovation énergétique (remplacement de chaudières)
- ▶ Revue de la conception des data centers de la Banque ABN AMRO pour réduire leur empreinte énergétique
- ▶ Suppression des gobelets à usage unique

Ces différentes mesures ont contribué à une réduction de 20% des émissions carbone entre 2017 et 2019.

Les émissions non évitées sont neutralisées en investissant dans des programmes forestiers adossés à une gestion sylvicole améliorée. A l'heure où le mot d'ordre est la réduction des gaz à effet de serre, ces programmes contribuent à un service d'utilité publique quant à la qualité de l'air mais également de l'eau et de la protection de la biodiversité.

Pour la neutralisation des émissions 2016 et 2017, une convention de neutralisation carbone a été signée avec l'association Sylv'Acctes, dont Neuflyze OBC est membre fondateur depuis 2015, aux côtés de la Région Rhône-Alpes et du Grand Lyon. Il s'agissait de financer les travaux d'une

(10) gaz à effet de serre

association de gestion raisonnée de la forêt située en Isère (forêt de Chambaran), gérée par des propriétaires d'une même zone géographique, pour la réalisation d'interventions mesurées et la valorisation adaptée de leurs produits forestiers. Les fonds récoltés par l'opération de neutralité carbone servent à l'amélioration du capital forestier en pratiquant l'éclaircie de taillis avec la mise

en place d'une futaie irrégulière de feuillus, tout en préservant la biodiversité exceptionnelle des forêts du Haut Vallespir.

Les émissions 2019 non évitées seront neutralisées en 2021 dans le cadre du financement de programmes forestiers français bénéficiant du Label Bas Carbone.

### III. Actions sociétales et climatiques

**Forêt amazonienne** : une conférence sur l'art et l'environnement en présence de l'artiste Naziah Mestaoui et de quelques représentants des peuples autochtones de la forêt amazonienne, a été organisée par la Banque Neulize OBC pour ses clients. Cet événement, dont le bénéfice des ventes contribue à la sanctuarisation de parcelles de forêt amazonienne, a été l'occasion de présenter à ses clients les projets artistiques des indiens Huni-Kuin.

**Océan** : la Banque Neulize OBC a soutenu, via son fonds de dotation Philgood Foundation by Neulize OBC, les actions portées par la Fondation Tara Océan, dont les travaux de recherche scientifique portent notamment sur le lien entre climat et océan. Par ailleurs, afin de sensibiliser nos clients, chaque rendez-vous réalisé grâce à la solution « vidéo banking »<sup>(11)</sup> a généré un don de Neulize OBC au profit de la « Mission atlantique » portée par la Fondation Tara Océan. La finalité de ce projet est de permettre aux scientifiques d'étudier le tissu le plus fondamental de l'océan, son microbiome, et le devenir de cet écosystème à l'aube du changement global en cours.

### IV. Biodiversité

Sur son site parisien, la Banque Neulize OBC a mis en place une culture sans phytosanitaires qui a reçu la labellisation Eve® d'Ecocert depuis 2012 pour l'entretien de ses espaces verts. Elle a par ailleurs créé un potager à destination des repas des invités en salles-à-manger direction, et installé des ruches sur les toits de l'immeuble (34 kg de miel récoltés en 2019).

**Recyclage des déchets** : Dans son activité quotidienne, Neulize OBC a mis en place des démarches de récupération et le recyclage des déchets, notamment pour le papier, les déchets industriels banaux (DIB), le matériel informatique, les mégots de cigarette, les capsules et le marc de café. Par ailleurs, il a été mis fin à l'utilisation des gobelets en plastique en équipant les collaborateurs d'un mug et d'une bouteille éco-responsable.

### V. Numérique responsable

La Banque Neulize OBC bénéficie des infrastructures informatiques de la Banque ABN AMRO aux Pays-Bas. Les datacenters ont été revus dans leur conception pour réduire leur empreinte énergétique. Les principales mesures mises en place sont les suivantes :

- ▶ Remplacement du câblage cuivre par de la fibre optique (ayant un impact environnemental plus faible)
- ▶ Rénovation de tout l'éclairage avec mise en place systématique de LED

- ▶ Segmentation du data center en compartiments modulaires pour optimisation de chacun d'eux en fonction de son utilisation
- ▶ Maintien de la température (chauffage l'hiver et rafraîchissement l'été) par un système d'eau naturelle captée dans le sous-sol
- ▶ Mise en place de pompes à chaleur complémentaires sur le toit des data centers
- ▶ Segmentation des circuits de refroidissement

(11) Durant le mois de décembre 2020



## VI. Rapports LTECV

L'article 173 de la Loi de Transition Énergétique pour la Croissance Verte (loi n°2015-992) et ses décrets d'application ont pour objectif d'accroître la transparence de l'action des investisseurs institutionnels et des sociétés de gestion dans la prise en compte des enjeux Environnementaux, Sociaux et de Gouvernance (ESG) et des risques climatiques dans leur politique d'investissement.

Cette législation fait écho à l'accord de Paris du 12 décembre 2015 lors de la COP 21, premier accord universel sur le climat juridiquement contraignant, qui fixe « un cadre mondial visant à éviter un changement climatique dangereux en limitant le réchauffement de la planète à un niveau nettement inférieur à 2 °C et en poursuivant les efforts pour le limiter à 1,5 °C ».

Le présent rapport<sup>(12)</sup> fait état des moyens mis en œuvre par la Banque Neuflyze OBC pour contribuer à la transition énergétique et écologique et sur les modalités de prise en compte, dans sa politique de risques et dans sa politique d'investissements, de critères relatifs aux enjeux ESG, au titre de l'exercice 2019. Il couvre le périmètre des activités de la Banque Neuflyze OBC.

Ses deux filiales, ABN AMRO Investment Solutions pour la gestion d'actifs et Neuflyze Vie pour l'assurance-vie, ont chacune publié un rapport indépendant en application de l'article 173, rapports cités dans les annexes au présent rapport.

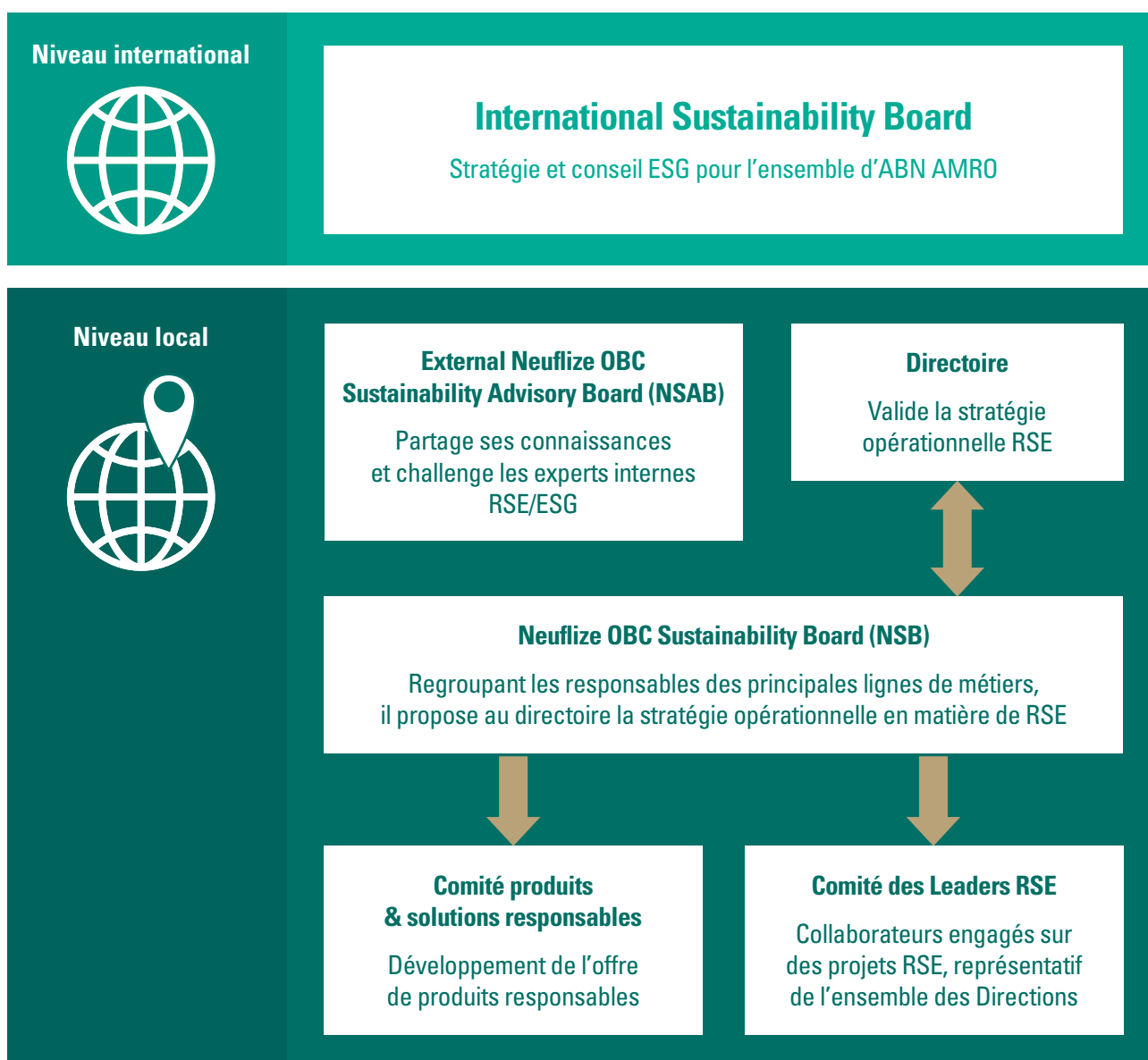
(12) [https://www.neuflyzeobc.fr/fr/media/Rapport%20LTECV%20Neuflyze%20OBC%202020\\_tcm33-88388.pdf](https://www.neuflyzeobc.fr/fr/media/Rapport%20LTECV%20Neuflyze%20OBC%202020_tcm33-88388.pdf)

# V. Gouvernance

## I. Gouvernance dédiée

L'ensemble de ces engagements RSE sont portés par une gouvernance transversale dédiée, supervisée par le Directoire de Neulize OBC. Depuis 2020, une communauté de collaborateurs volontaires particulièrement engagés réunit les « Leaders RSE ».

Représentatifs de l'ensemble des départements et services de Neulize OBC, ils contribuent au déploiement des actions RSE et participent à des projets thématiques en lien avec l'amélioration continue de nos engagements.



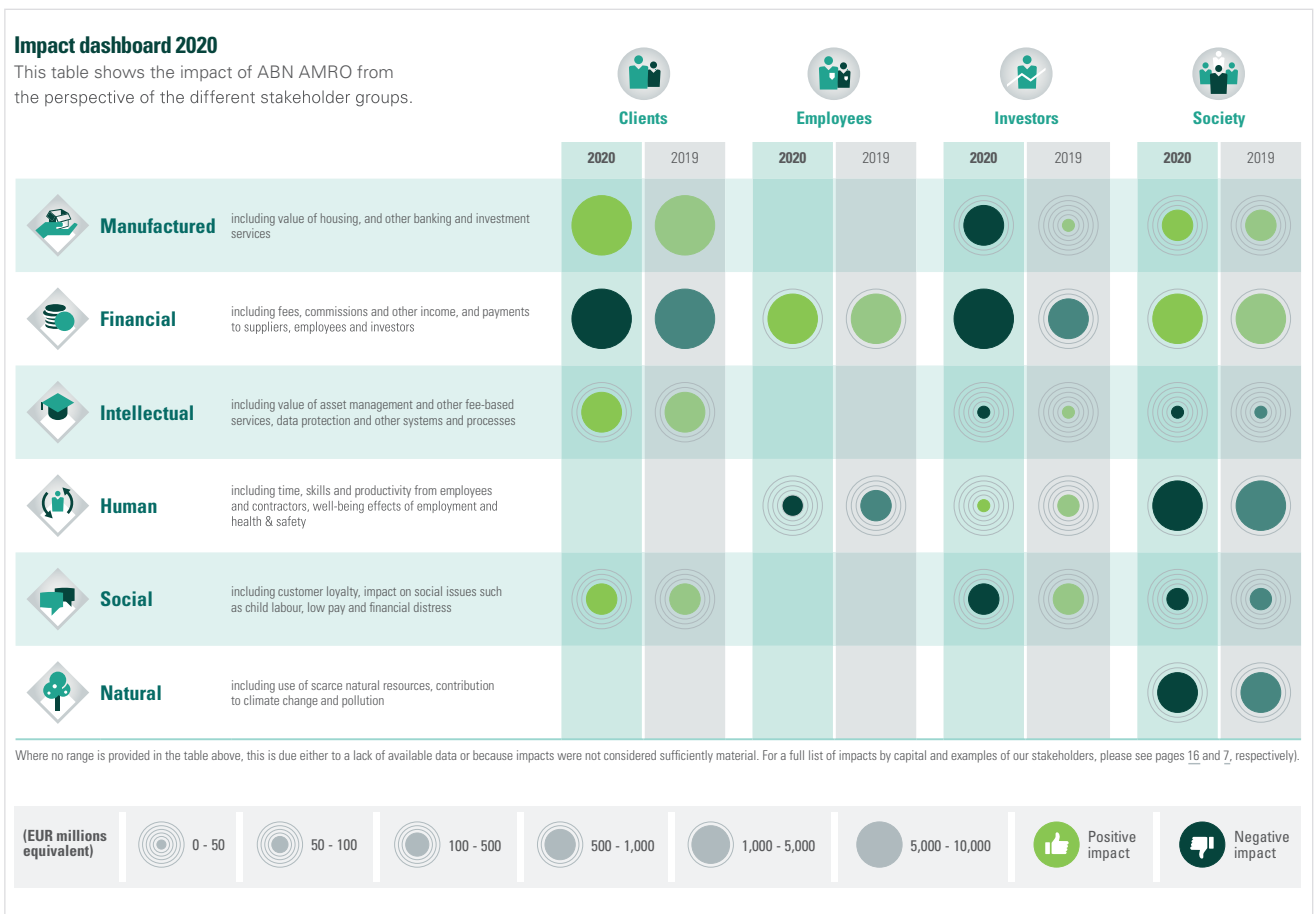
## II. Reporting

Le rapport annuel intégré <sup>(13)</sup> est réalisé au niveau de la Banque ABN AMRO, selon le modèle de référentiel International Integrated Reporting Council (IIRC) <sup>(14)</sup>.

En 2018, ABN AMRO est la première banque à réaliser un rapport annuel d'impact.

Le rapport d'impact 2020 détaille 6 champs d'investigation (produits manufacturés, finance, capital intellectuel, capital humain, capital social et capital naturel) sous 4 prismes (clients, collaborateurs, investisseurs et société).

Le tableau ci-dessous résume l'évaluation des impacts financiers (par tranche en millions d'euros) par partie prenante et par famille d'enjeux :



Ces rapports sont complétés par un Rapport sur la création de valeur <sup>(15)</sup>, un Rapport sur les données extra-financières et l'engagement <sup>(16)</sup>, et un Rapport sur les droits de l'Homme <sup>(17)</sup>.

(13) [https://assets.ctfassets.net/1u811bvgvthc/ZPL95gLG9RUZs6WODxSZq/7753b762a3d194ae19e1be4f4fe1b523/ABN\\_AMRO\\_\\_\\_\\_\\_Integrated\\_Report\\_2020.pdf](https://assets.ctfassets.net/1u811bvgvthc/ZPL95gLG9RUZs6WODxSZq/7753b762a3d194ae19e1be4f4fe1b523/ABN_AMRO_____Integrated_Report_2020.pdf)

(14) <https://integratedreporting.org/profile/abn-amro/>

(15) [https://assets.ctfassets.net/1u811bvgvthc/1llyelty3PJZna0WfCNWbe/49eecd33f033947b0b35a612c7318179/ABN\\_AMRO\\_\\_\\_\\_\\_Value-creating\\_topics\\_2020.pdf](https://assets.ctfassets.net/1u811bvgvthc/1llyelty3PJZna0WfCNWbe/49eecd33f033947b0b35a612c7318179/ABN_AMRO_____Value-creating_topics_2020.pdf)

(16) [https://assets.ctfassets.net/1u811bvgvthc/1olpiVHspce4AM7JExHm0a/b95348db5545a7218a7805da6a906cfe/ABN\\_AMRO\\_\\_\\_\\_\\_Non-financial\\_data\\_\\_\\_\\_\\_Engagement\\_2020.pdf](https://assets.ctfassets.net/1u811bvgvthc/1olpiVHspce4AM7JExHm0a/b95348db5545a7218a7805da6a906cfe/ABN_AMRO_____Non-financial_data_____Engagement_2020.pdf)

(17) [https://assets.ctfassets.net/1u811bvgvthc/6P4BH2sq0yp2kvQr7PnQVw/3ec01f7b29571c59eaab51b1efae373e/ABN\\_AMRO\\_\\_\\_\\_\\_Human\\_Rights\\_Report\\_2020.pdf](https://assets.ctfassets.net/1u811bvgvthc/6P4BH2sq0yp2kvQr7PnQVw/3ec01f7b29571c59eaab51b1efae373e/ABN_AMRO_____Human_Rights_Report_2020.pdf)

### III. Ethique

La Banque Neulize OBC se comporte de manière éthique dans le respect des valeurs de transparence, équité et intégrité.

Elle recherche une réciprocité dans ce domaine de la part de ses collaborateurs, qu'elle souhaite faire évoluer dans un contexte de moralité et de culture d'entreprise reprenant ces valeurs perceptibles par tous. Lesquelles sont décrites dans le Code de Conduite de Neulize OBC et rappelées au travers des formations continues obligatoires des collaborateurs.

Les nouveaux collaborateurs sont accompagnés par des collaborateurs plus expérimentés, qui vont ainsi les former à plus d'éthique, d'intégrité et de transparence.

#### Dispositif mis en place dans le cadre de la procédure d'alerte éthique

Nous disposons en interne d'une procédure vis-à-vis des lanceurs d'alerte. Des moyens de contact dédiés ont été mis en place avec une adresse email, un numéro de téléphone et une adresse e-mail interne dédiée pour effectuer l'alerte éthique. Un accusé de réception est transmis sous 24h ouvrées au collaborateur ayant réalisé le signalement. Une analyse de la recevabilité de l'alerte est réalisée avec une information au collaborateur lanceur d'alerte dans un délai maximum de 3 semaines. La recevabilité de l'alerte est évaluée sur la base de données objectives, en rapport avec le champ du dispositif d'alerte.

Si l'alerte est considérée recevable, une analyse est réalisée par la Conformité et, le cas échéant, les acteurs internes pourront intervenir dans le cadre du traitement de l'alerte (Ressources Humaines notamment pour les alertes relatives au harcèlement, Audit Interne...) dans un délai de 3 mois.

#### Comité clients sensibles

Ce comité permet la surveillance des situations à risques et la détection de soupçons d'abus de faiblesse ; c'est un outil de réflexion et de décision collective qui protège tant le banquier que le client pressenti en difficulté.

#### Sélection des partenaires d'intérêt général de Philgood Foundation by Neulize OBC

Un comité d'experts majoritairement indépendants procède à la sélection des structures d'intérêt général susceptibles d'être soutenues par nos clients et par le mécénat de la Banque Neulize OBC.

#### Neulize OBC Sustainability Advisory Board

Un groupe d'experts indépendants, composé au 31 décembre 2020 de Bertrand Badré, Isabelle Autissier, Jean-Michel Germa, Priscilla de Moustier, challenge trimestriellement la stratégie RSE élaborée par le Groupe Neulize OBC.



# VI. Sensibilisation de nos clients et de nos collaborateurs aux enjeux RSE

Convaincu de l'enjeu pédagogique de ces sujets de responsabilité sociétale et environnementale, Neuflyze OBC réalise régulièrement des campagnes (événements thématiques, conférences avec des intervenants externes, interventions des experts de Neuflyze OBC dans la presse ou dans les débats de la Place de Paris, études, vidéos, podcasts, newsletters, formations, etc.) sur les sujets RSE (ISR, philanthropie, etc.) pour ses clients et ses collaborateurs.

## Sensibilisation des clients

### Site éditorial Prismes

Prismes, notre plateforme de contenu en ligne, se veut aspirationnel et ouvert sur le monde. Il a pour vocation de proposer un hub d'inspirations et de conseils à destination des entrepreneurs. A la manière d'un média, Prismes livre la vision et l'analyse de la Banque Neuflyze OBC en s'appuyant sur de nombreux formats riches et variés (décryptages, interviews, fiches pratiques...), choisis avec attention pour faciliter la compréhension de nos expertises sectorielles, en intégrant les considérations RSE dans sa démarche.

### Conférence philanthropique

Une conférence table ronde sur le thème de la « Transition philanthropique » en présence notamment de Jean-Jacques Aillagon, ancien ministre de la Culture et de la Communication a été organisée à l'occasion du lancement de Philgood Foundation by Neuflyze OBC.

### Evènement « Océan, biodiversité et pollution plastique »

Organisée avec la Fondation Tara Océan, cette conférence a permis à nos clients de rencontrer les équipes scientifiques et l'équipage de la goélette Tara, afin de les sensibiliser au sujet de la biodiversité et de la pollution plastique.

### ISR

Des petits déjeuners sur la thématique de l'ISR sont régulièrement proposés aux clients de Neuflyze OBC.

### Webinars

- ▶ « Le Monde d'après » : Bertrand Badré, ancien directeur général de la Banque mondiale, a partagé sa vision du monde d'après et a évoqué le rôle des entreprises et des investisseurs privés dans le financement de l'économie durable
- ▶ « L'investissement à impact ou comment donner du sens à vos placements »
- ▶ « Les clés de la philanthropie et du mécénat »

### Sondage sur l'investissement responsable

En partenariat avec Opinion Way et Les Echos, nous avons co-réalisé, en novembre 2020, un sondage sur l'investissement responsable. En termes de placement, un Français sur deux se dit prêt à privilégier l'impact plutôt que la rentabilité, c'est-à-dire à accepter un placement moins rentable mais un impact environnemental positif. C'est le signe d'un vrai changement.





## Sensibilisation des collaborateurs

Les collaborateurs sont régulièrement sensibilisés aux enjeux RSE grâce à des formations et des conférences.

## Formation des équipes commerciales

Des formations continues de haut niveau sur les thématiques ISR sont proposées aux forces commerciales (formation diplômante « Oxford Fundamentals of Sustainable Investing Programme » élaborée avec Oxford Saïd Business School en 2019, modules de formation en ligne, etc...).

## Action Contre la Faim

Cette conférence, organisée avec les experts terrains des programmes soutenus par Philgood Foundation by Neuflyze OBC, avait pour objectif de sensibiliser les

collaborateurs aux enjeux des programmes humanitaires d'accès à l'eau au Népal et en République Centrafricaine soutenus par Philgood Foundation by Neuflyze OBC.

## ACTED

Frédéric de Saint-Sernin, Directeur général délégué d'ACTED, a eu l'occasion de présenter aux équipes de Neuflyze OBC les spécificités de cette ONG française de solidarité internationale et multisectorielle, qui a pour vocation de soutenir les populations vulnérables à travers le monde tout en favorisant et mettant en œuvre des opportunités pour un développement durable.

“La RSE n’a jamais été aussi impactante que quand elle a su s’intégrer dans le modèle d’affaire de l’entreprise. En tant que banque, nous avons la chance de pouvoir utiliser notre offre produits pour élargir le champs d’application de notre stratégie RSE. Notre engagement ne s’arrête pas à notre action directe en faveur de la société ou de l’environnement mais il vise également à favoriser la transition de nos clients vers le développement durable. Notre offre de produits responsables leur permet de donner du sens à leur épargne, en plus des dimensions habituelles de rendement et risque.

La raison d’être de Neuflyze OBC « une banque meilleure pour les générations à venir » est parfaitement en ligne avec les préoccupations de nos clients qui cherchent une croissance pérenne de leurs actifs dans le respect de la planète.

Neuflyze OBC est déterminée à poursuivre son engagement à la fois sociétal et pour une finance responsable, véritable levier de transformation de l’économie pour un monde plus durable.”

Olfa Maalej  
Directrice des Produits et Solutions, membre du Directoire

# ET SI INVESTIR C'ÉTAIT ENTREPRENDRE POUR DEMAIN ?

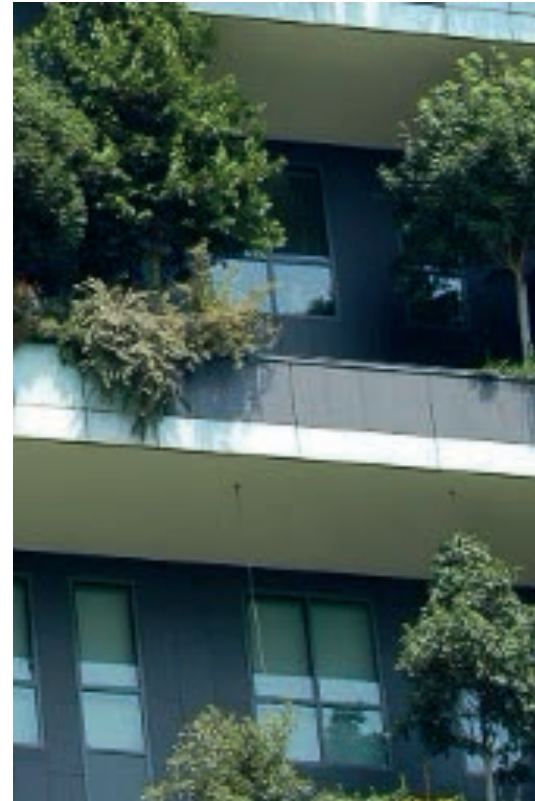
## #FINANCE DURABLE

Être une banque responsable, c'est accompagner nos clients vers un avenir durable, intégrer les enjeux environnementaux dans nos actions et soutenir la société qui nous entoure. C'est agir aujourd'hui comme si c'était déjà demain.

**Imaginons l'avenir**



**Neuflize OBC**  
ABN AMRO



[www.neuflizeobc.fr](http://www.neuflizeobc.fr)

**Banque Neuflize OBC** - SA à directoire et conseil de surveillance au capital de 383 507 453 euros. Siège social : 3 avenue Hoche - 75008 Paris - Tél. : + 33 1 56 21 70 00 - 552 003 261 RCS Paris - numéro ORIAS : 07025 717 - Courtier en Assurance Vie - Agréée et contrôlée, en tant qu'établissement de crédit, par l'Autorité de Contrôle Prudentiel et de Résolution - 4 place de Budapest - CS 92459 - 75436 Paris Cedex 09 - et, en tant que prestataire de services d'investissement, par l'Autorité des Marchés Financiers - 17 place de la Bourse - 75082 Paris Cedex 02 - Carte professionnelle « Transactions sur immeubles et fonds de commerce » n° CPI 7501 2018 000 035 205 délivrée par la Chambre de Commerce et d'Industrie Paris-Ile de France ; engagement de non détention de fonds, absence de garantie financière.



Avec Ecofolio  
tous les papiers  
se recyclent.

Dans le respect de son engagement RSE (Responsabilité Sociétale des Entreprises), la Banque Neuflize OBC s'emploie à réduire l'impact de son activité sur l'environnement. Elle réalise ainsi l'ensemble de ses supports d'édition avec du papier recyclable, ce qui participe à garantir un bilan carbone neutre.