

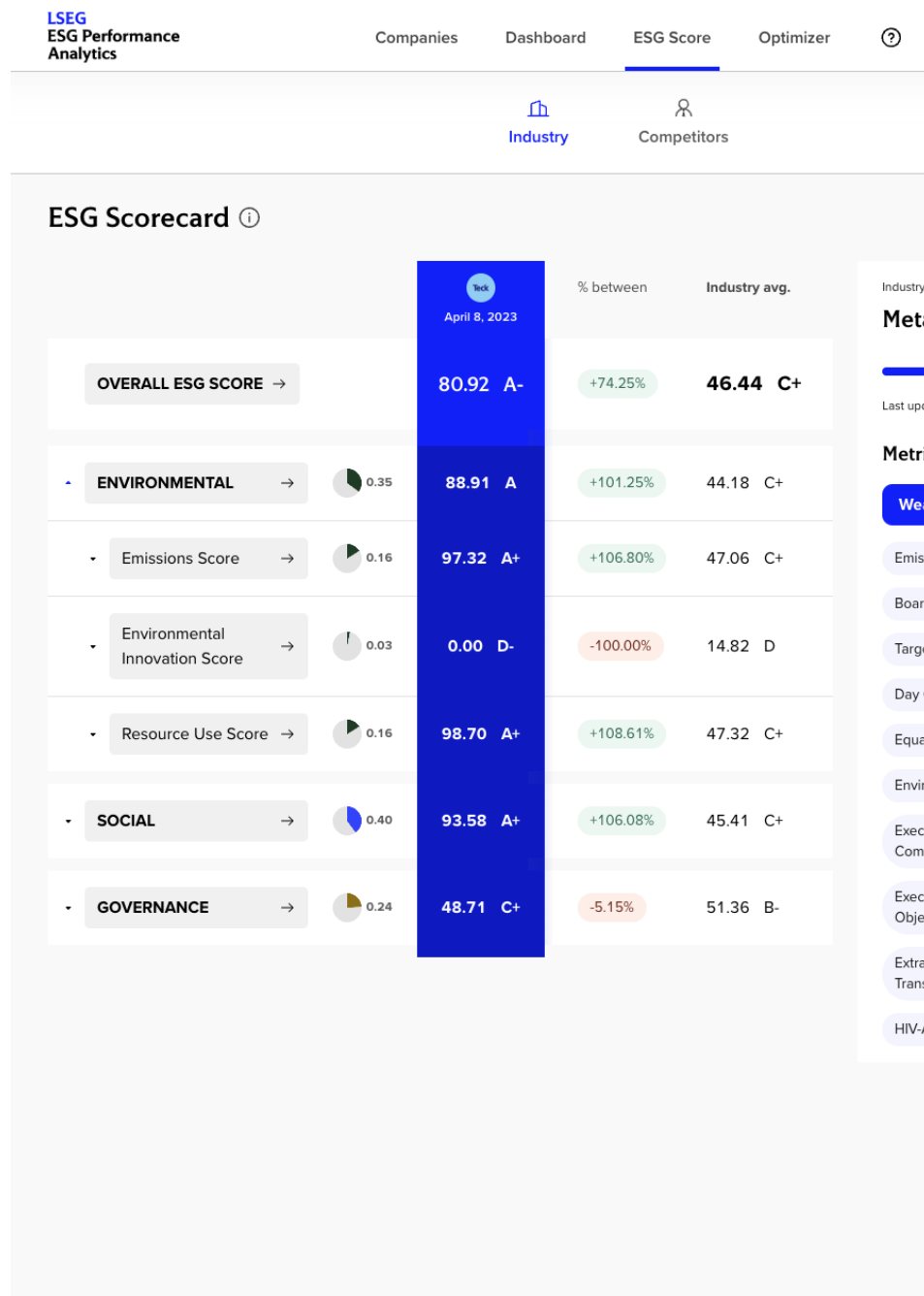
- Une entreprise **SaaS** Fintech spécialisée dans la **CSRD** (Directive de l'UE sur le reporting de durabilité des entreprises), le climat et les données et analyses ESG.
- Répondant à la **CSRD** (Directive de l'UE sur le reporting de durabilité des entreprises) qui impacte désormais plus de 60 000 entreprises, ainsi qu'au marché mondial des données et du reporting climatique avec plus d'un million d'utilisateurs.
- Outils de prise de décision et **d'analyse basés sur l'IA** leaders sur le marché pour la **CSRD/ESG** destinés aux entreprises, banques, consultants et à l'industrie des services financiers.
- Partenariat marketing mondial avec **le groupe London Stock Exchange - ESG.AI a développé la plateforme d'analyse de la performance ESG du LSEG.**



## LSEG ESG Performance Analytics

**Une famille d'outils de soutien à la décision ESG de nouvelle génération qui fournissent des informations en temps réel sur les données ESG des entreprises, leurs performances et leurs benchmarks.**

- Développée par ESG.AI pour utiliser le jeu de données ESG de LSEG.
- Les produits intègrent de manière unique l'algorithme de notation ESG de LSEG, permettant un recalcul instantané des scores ESG projetés en fonction de données mises à jour ou projetées.
- Des données de meilleure qualité, plus précises, ponctuelles et mises à jour plus fréquemment, permettant des données trimestrielles correspondant aux rapports financiers.





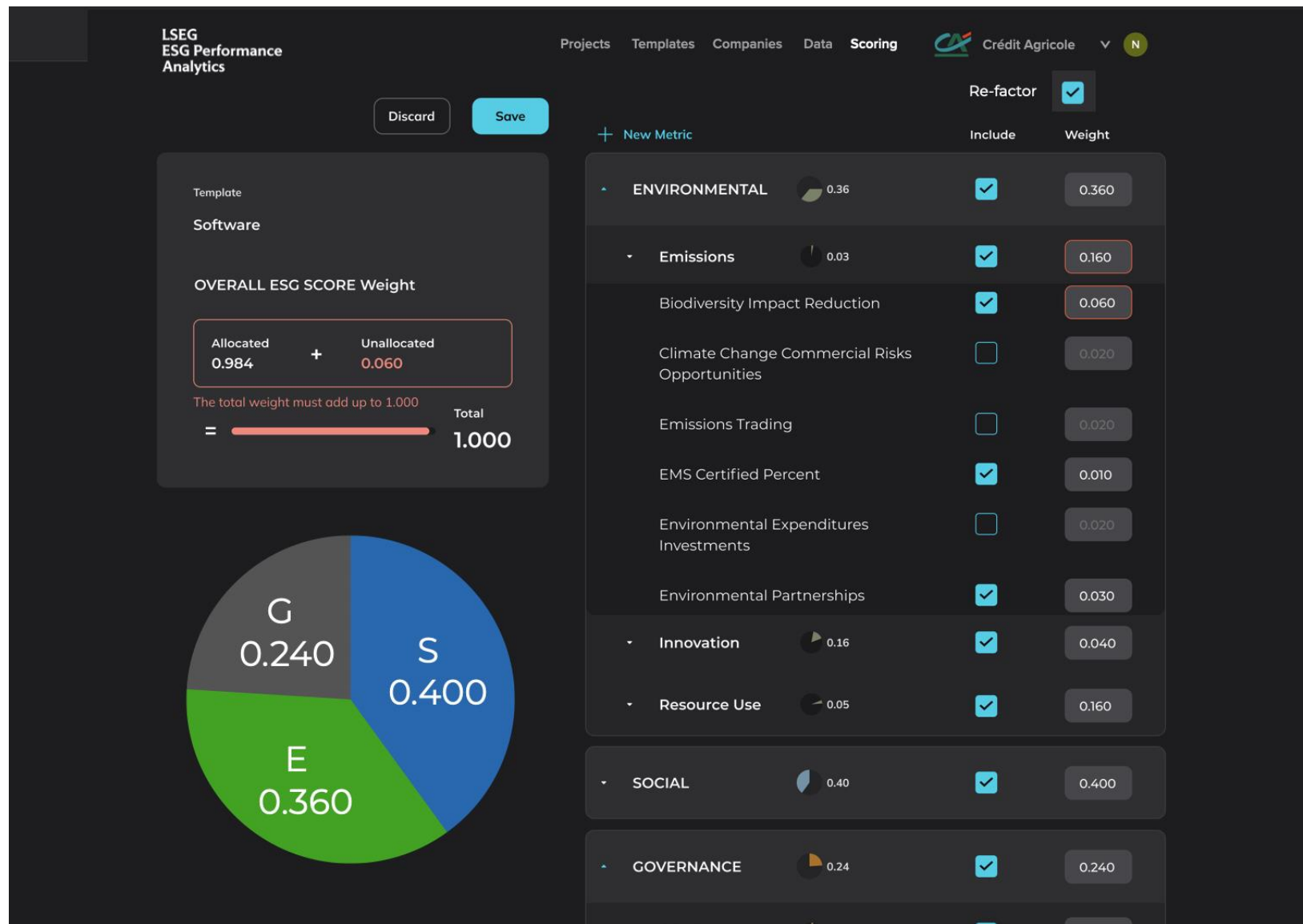
- Plateforme de nouvelle génération qui révolutionne la collecte et l'analyse des données CSRD et ESG.
- Permet d'obtenir des données beaucoup plus à jour, complètes et précises.
- Permet de créer des scores personnalisés pour correspondre précisément aux critères d'évaluation individuels des portefeuilles, bien supérieurs aux scores ou notations ESG traditionnels.
- Projette des scores basés sur de nouvelles données, mises à jour ou hypothétiques - la seule plateforme capable de le faire.
- Aide les entreprises, les banques et les organisations de conseil à répondre aux exigences de la CSRD et à préparer les rapports obligatoires.
- Une plateforme qui peut prédire la notation ESG à partir de nouvelles données, mise à jour, et hypothétiques (actuellement, la seule plateforme capable de le faire).



# Notation personnalisée

- Permet de calculer des scores personnalisés qui correspondent précisément aux critères d'évaluation

- Des modèles personnalisés peuvent être facilement créés pour différents ensembles de critères ou cas d'utilisation



**La plateforme de données  
CSRD et climatiques la plus  
complète actuellement  
disponible.**

- |   |  |  |  |   |  |   |                              |   |  |  |  |  |  |  |
|---|--|--|--|---|--|---|------------------------------|---|--|--|--|--|--|--|
| <div> <div>←</div> <div>1er Trimestre 2025</div> </div>   |  | <div> <div>Data</div> <div>Score</div> </div>  |  | <div> <div>Import Data</div> <div>Export Data</div> </div>  |  |   |                              |   |  |  |  |  |  |  |
| <div> <div>LSEG Score</div> <div>FY: 2023</div> <div>64.11 B</div> </div>   |  | <div> <div>E 97.23 A+</div> <div>S 66.39 B</div> <div>G 48.29 C+</div> </div>  |  | <div> <div>Estimated Scores</div> <div>FY: 2025</div> <div>Overall ESG Score</div> <div>E --</div> <div>S --</div> <div>G --</div> </div> |  | <div> <div>Industry group Rank</div> <div>227 → 227 /930</div> </div> |                              | <div> <div>Geographical Rank</div> <div>91 → 91 /188</div> </div> |  |  |  |  |  |  |
| <div> <div>Group</div> <div>Overall ESG</div> <div>E</div> <div>S</div> <div>G</div> </div>   |  | <div> <div>Data Type</div> <div>All Types</div> <div>Numeric</div> <div>Non-numeric</div> </div>   |  | <div> <div>Metric Type</div> <div>All Types</div> <div>Scoring</div> <div>Non-Scoring</div> </div>  |  | <div>Add Filter(s)...</div>   |                              |   |  |  |  |  |  |  |
| <div> <div>⌵</div> <div>⌵</div> <div>Metric ⌵</div> <div>Current Score ⌵</div> <div>MI ⌵</div> <div>Position</div> <div>Standards ⌵</div> <div>Metric Data</div> </div> |  |  |  |   |  |   | <div>Estimated Score ⌵</div> |   |  |  |  |  |  |  |
| <div> <div>● N/A</div> <div>--</div> <div>Executive Compensation LT Objectives</div> <div>Governance</div> </div>   |  | <div> <div>0.00 D-</div> <div>⌵</div> <div>⌵</div> <div>3.32</div> <div>No data available</div> <div>GOV-3</div> </div>                        |  | <div> <div>○ No</div> <div>○ Yes</div> </div>   |  | <div>⌵</div>  |                              |   |  |  |  |  |  |  |
| <div> <div>● N/A</div> <div>--</div> <div>Improvement Tools Business Ethics</div> <div>Social</div> </div>  |  | <div> <div>0.00 D-</div> <div>⌵</div> <div>⌵</div> <div>2.69</div> <div>No data available</div> <div>GRI WEF DJSI G1-1</div> </div>            |  | <div> <div>○ No</div> <div>○ Yes</div> </div>   |  | <div>⌵</div>  |                              |   |  |  |  |  |  |  |
| <div> <div>● N/A</div> <div>--</div> <div>Whistleblower Protection</div> <div>Social</div> </div>   |  | <div> <div>0.00 D-</div> <div>⌵</div> <div>⌵</div> <div>2.47</div> <div>No data available</div> <div>GRI SASB GRESB WEF DJSI G1-1</div> </div> |  | <div> <div>○ No</div> <div>○ Yes</div> </div>   |  | <div>⌵</div>  |                              |   |  |  |  |  |  |  |
| <div> <div>● N/A</div> <div>--</div> <div>Quality Mgt Systems</div> <div>Social</div> </div>  |  | <div> <div>0.00 D-</div> <div>⌵</div> <div>⌵</div> <div>2.16</div> <div>No data available</div> <div>S4-4 BP-2</div> </div>                    |  | <div> <div>○ No</div> <div>○ Yes</div> </div>   |  | <div>⌵</div>  |                              |   |  |  |  |  |  |  |
| <div> <div>● N/A</div> <div>--</div> <div>Human Rights Breaches Contractor</div> <div>Social</div> </div>   |  | <div> <div>0.00 D-</div> <div>⌵</div> <div>⌵</div> <div>1.87</div> <div>No data available</div> <div>GRI G1-2 BP-2</div> </div>                |  | <div> <div>○ No</div> <div>○ Yes</div> </div>   |  | <div>⌵</div>  |                              |   |  |  |  |  |  |  |
| <div> <div>● N/A</div> <div>--</div> <div>Employees Health &amp; Safety OHSAS 18001</div> <div>Social</div> </div>  |  | <div> <div>0.00 D-</div> <div>⌵</div> <div>⌵</div> <div>0.93</div> <div>No data available</div> <div>GRI SASB S1-14</div> </div>               |  | <div> <div>○ No</div> <div>○ Yes</div> </div>   |  | <div>⌵</div>  |                              |   |  |  |  |  |  |  |

# Module de Collecte de Données

- Permet de collecter automatiquement les données pour simplifier les calculs et le reporting du Scope 3.
- Plusieurs modèles peuvent être créés pour différents niveaux de collecte de données en fonction de la taille et du type d'entreprise.
- Des outils de calcul pour le Scope 1 et 2 sont fournis pour les petites entreprises qui peuvent ne pas avoir les données immédiatement disponibles.
- Les modèles de collecte de données sont automatiquement envoyés aux entreprises dont les données sont requises.
- Les données sont agrégées, permettant un reporting simplifié

