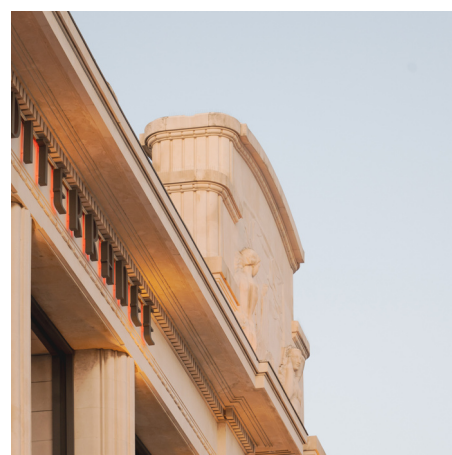


HYATT REGENCY NICE

PALAIS DE LA MÉDITERRANÉE

DOSSIER DE PRESSE



Hyatt Regency Nice Palais de la Méditerranée est situé au cœur de la ville de Nice et bénéficie de la localisation la plus prestigieuse que l'on puisse imaginer. Il se trouve, en effet, dans la partie la plus noble de la célèbre Promenade des Anglais. A deux pas de la vieille ville, il sera le point de départ idéal pour aller à la découverte de ses ruelles pittoresques qui ne sont pas sans évoquer l'Italie. C'est en s'immergeant dans ce quartier, également appelé « Vieux Nice », regroupant plus de 600 commerçants et artisans que l'on découvrira une cité au charme et à l'ambiance unique... Du côté de la place Masséna, qui n'est qu'à quelques minutes de l'hôtel, les amateurs de shopping de luxe trouveront leur bonheur tandis que les principaux musées sont eux-aussi très proches. Ouvrant directement ses portes sur la célèbre Promenade, Hyatt Regency Nice Palais de la Méditerranée surplombe la Baie des Anges pour offrir à ses hôtes un panorama unique sur une mer Méditerranée au bleu légendaire. C'est certainement en cela que réside l'inestimable atout de sa localisation !



UN HÔTEL MYTHIQUE AU COEUR DE NICE

Quel événement que l'ouverture du Palais de la Méditerranée, sur la Promenade des Anglais, le 10 janvier 1929 ! On s'y bouscule pour admirer LA plus belle construction de la ville ! Il faut dire que ce jour, certains ont peut-être encore le souvenir du sentier poussiéreux large de 2 mètres baptisé « Chemin des Anglais » qui ne devint une majestueuse promenade qu'entre 1856 et 1878. Essor du « tourisme » oblige, les villas et les jardins qui la bordaient furent remplacés par des palaces, des casinos et des immeubles résidentiels entre 1900 et 1930.

Dans ce contexte de construction frénétique naquit durant les années 20 l'idée d'un « Palais des Plaisirs ». C'est le magnat des chemins de fer et de la finance Franck Jay Gould qui confiera la construction d'un « Palais de la Méditerranée » à une équipe haute en couleurs. Joseph Aletti, surnommé « le napoléon de l'hôtellerie », en sera le promoteur et Edouard Baudouin qui venait de faire de Juan-les-Pins une des plus belles stations balnéaires de l'époque en sera le premier directeur. Ce seront les architectes niçois Charles et Marcel Dalmas qui imagineront ce spectaculaire bâtiment Art Déco dont la salle de spectacles verra défiler durant 50 ans les plus grandes vedettes et dont le casino sera considéré comme l'un des plus beaux au monde.

L'après-guerre verra le Palais de la Méditerranée décliner jusqu'à sa fermeture en avril 1978. Il restera silencieux durant 26 ans... Dégradé, le bâtiment sera même détruit mais sa superbe façade sera sauvée par Jack Lang qui la classera au répertoire des monuments historiques en 1989. Commence alors la renaissance de cet emblème du patrimoine Niçois inauguré le 4 janvier 2004.



CHAMBRES

Hyatt Regency Nice Palais de la Méditerranée offre 187 chambres, elles se distinguent tant par leur superficie, allant de 25 à 60 m², que par leur décoration garante d'un séjour paisible et relaxant.

Dans les chambres, on remarquera de subtils rappels de ce style Art Déco si caractéristique du lieu. Cette décoration concilie avec bonheur rappels du passé et élégance contemporaine : certainement est-ce là, la signature du Hyatt Regency Nice Palais de la Méditerranée.

Outre de spacieux dressings ou des salles de bains en marbre avec baignoire et douche séparées, ces chambres bénéficient de tous les équipements technologiques que l'on peut attendre d'un hôtel de cette catégorie. Parce que l'hôtel est construit en forme de U face à la Méditerranée, la plupart de ses chambres disposent de balcons ou de terrasses offrant une vue sur la mer ou sur la ville de Nice avec – en toile de fond – le Mont Alban.





SUITES

Hyatt Regency Nice Palais de la Méditerranée dispose de 11 suites avec vue sur la mer ou la piscine. Décorées dans un esprit tout aussi contemporain que le reste de l'hôtel et avec des surfaces allant de 60 à 117 m², elles se composent d'une à quatre pièces et disposent de superbes terrasses.

Elles offrent ainsi un spectaculaire panorama sur la ville et la célèbre Promenade... La plupart d'entre elles disposent d'un vaste dressing et de spacieuses salles de bain en marbre. Leur configuration ainsi que leur décoration – signée Marc Hertrich, Nicolas Adnett et Jaime Beriestain – ont été imaginées pour que le voyageur se sente ici très vite chez lui.

Les tons choisis créent une atmosphère particulièrement chaleureuse, tandis que le mobilier spécialement conçu pour l'hôtel joue la carte de la sobriété contemporaine.





LE RESTAURANT DU PALAIS DE LA MÉDITERRANÉE

Le restaurant du mythique Palais de la Méditerranée, amarré à sa vaste terrasse panoramique surplombant la Baie des Anges, vous propose un voyage culinaire autour de la Méditerranée.

Cyril Cheype y signe une cuisine de marché, sincère et colorée, pour un moment de partage où l'on retrouve toute l'âme et la générosité du Sud

Dès les beaux jours, le restaurant investit la terrasse qui se trouve au centre de l'hôtel. Tandis que la proximité de la piscine apporte une note de joyeuse décontraction, on aura le privilège d'y déjeuner ou d'y dîner avec vue sur la mer en oubliant l'agitation de la plus célèbre artère niçoise qui se trouve en contrebas. C'est donc en profitant du soleil et en bénéficiant d'un panorama unique que l'on y déguste la cuisine du Chef Cyril Cheype

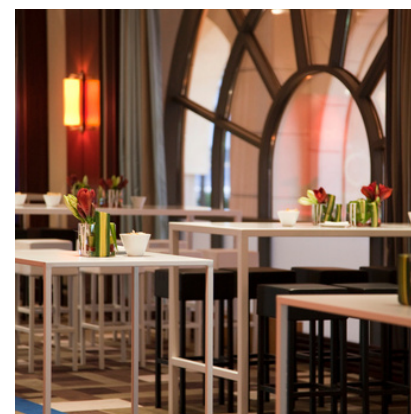
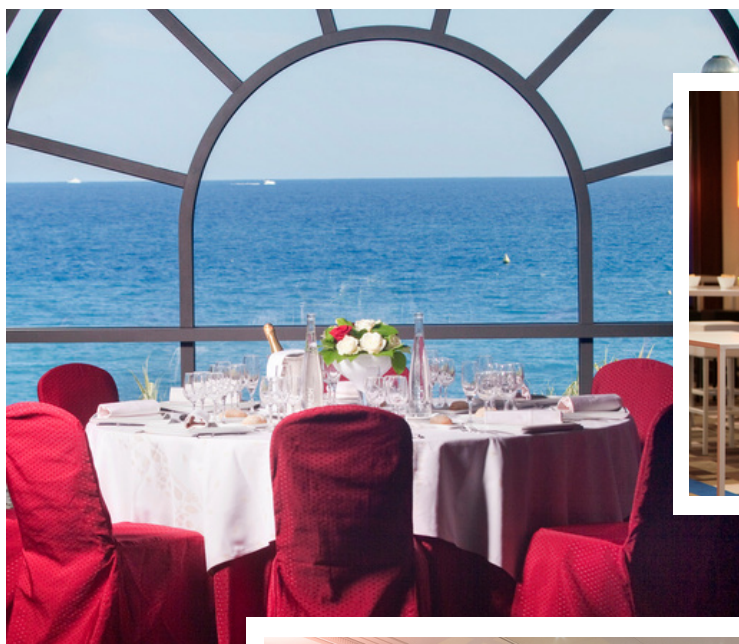
LE BAR DU PALAIS DE LA MÉDITERRANÉE

Situé au 3ème étage de l'hôtel, c'est incontestablement le lieu le plus convivial de l'établissement. Tout comme le restaurant, ce bar investit la sublime terrasse du Hyatt Regency Nice Palais de la Méditerranée pour offrir à ses hôtes un cadre unique ayant la Baie des Anges pour toile de fond. Que ce soit pour le déjeuner ou pour le dîner, on peut y découvrir une carte de restauration légère imaginée par le chef Cyril Cheype. Bien sûr, nombreux sont ceux qui apprécient de lézarder au soleil autour d'un verre à la terrasse du Bar.

Si tout au long de la journée il propose une belle carte de boissons classiques, le soir venu, on y appréciera un vaste choix de cocktails et tapas. En fin de soirée, après un dîner au Restaurant, on pourra aussi se laisser tenter par un de ses nombreux cocktails « after dinner »...



NOS ESPACES DE RECEPTION



Adresse prestigieuse, localisation parfaite, infrastructures exceptionnelles, savoir-faire reconnu : l'offre du Hyatt Regency Nice Palais de la Méditerranée est une des plus complètes sur cette destination. Avec 1 700 m² d'espaces répartis en 7 salles allant de 40 à 820 m² complétées par 2 Premium suites avec espace réunion, Hyatt Regency Nice Palais de la Méditerranée dispose de la plus importante capacité d'accueil au sein d'un hôtel à Nice !

Au cours de l'été 2015, les salons Riviera et Azur situés au premier étage du casino ont fait l'objet de rénovations, représentant ainsi près de 1200m² d'espaces de réception et de réunion.

Dans un esprit contemporain, l'architecte d'intérieur Jaime Beriestain a mis son talent et sa créativité au service d'une atmosphère chic et design, jouant avec la lumière et des couleurs douces et contemporaines. Les moulures Art Déco reflètent l'âme des lieux, le design contemporain en révèle la dimension d'exception



Hyatt Regency offre une gamme complète de services et des installations adaptées pour les congressistes, les voyageurs d'affaires ou les vacanciers. Ces hôtels proposent 200 à 2 000 chambres et occupent des emplacements de choix au cœur ou à la périphérie des villes, près des aéroports ou des centres de congrès ou dans des destinations de villégiature aux quatre coins de la planète. Hyatt Regency permet à tous ses clients, qu'ils voyagent pour affaires, pour le plaisir ou pour assister à un événement, de rester productifs et de se ressourcer.

Pour plus d'informations, visitez www.hyatt.com



INFORMATIONS UTILES

Hyatt Regency Nice Palais de la Méditerranée

13 Promenade des Anglais, Nice, Provence-Alpes-Côte d'Azur, France, 06000

+33 4 93 27 12 34 | nice.regency@hyatt.com

Le Restaurant du Palais de la Méditerranée

Ouvert tous les jours :

- Petit-déjeuner : Hiver 7h - 10h30 / Ete : 7h - 11h
- Déjeuner : Hiver : 12h - 14h30 / Ete : 12h30 - 15h
- Dîner : Hiver 19h - 22h / Ete : 19h - 22h30
- Brunch : Tous les dimanches 12h30 - 15h

Le Bar du Palais de la Méditerranée

- Tous les jours : Hiver 11h - 23h la semaine et 00h00 le week-end / Ete : 11h30 - 00h30
- Teatime, tous les mercredis : 15h - 18 (Automne / hiver)
- Soirées Piano, tous jeudis à partir de 19h

Nice.regency.hyatt.com

Contact Communication

Laetitia de Villemandy

Laetitia.devillemandy@hyatt.com

Contact Commercial

Romain Meinardi

Romain.meinardi@hyatt.com

